

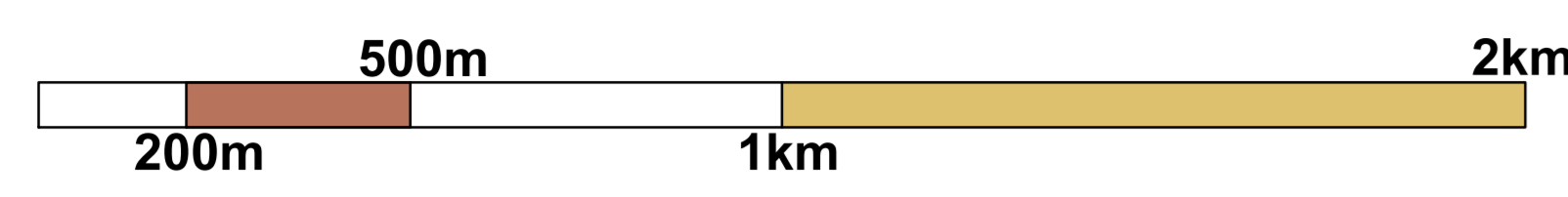
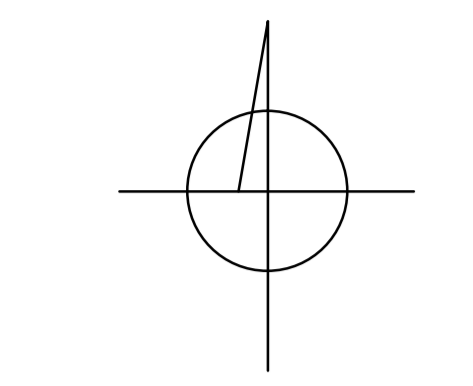


STUDIUM UWARUNKOWAŃ I KIERUNKÓW ZAGOSPODAROWANIA PRZESTRZENNEGO GMINY NOWE OSTROWY

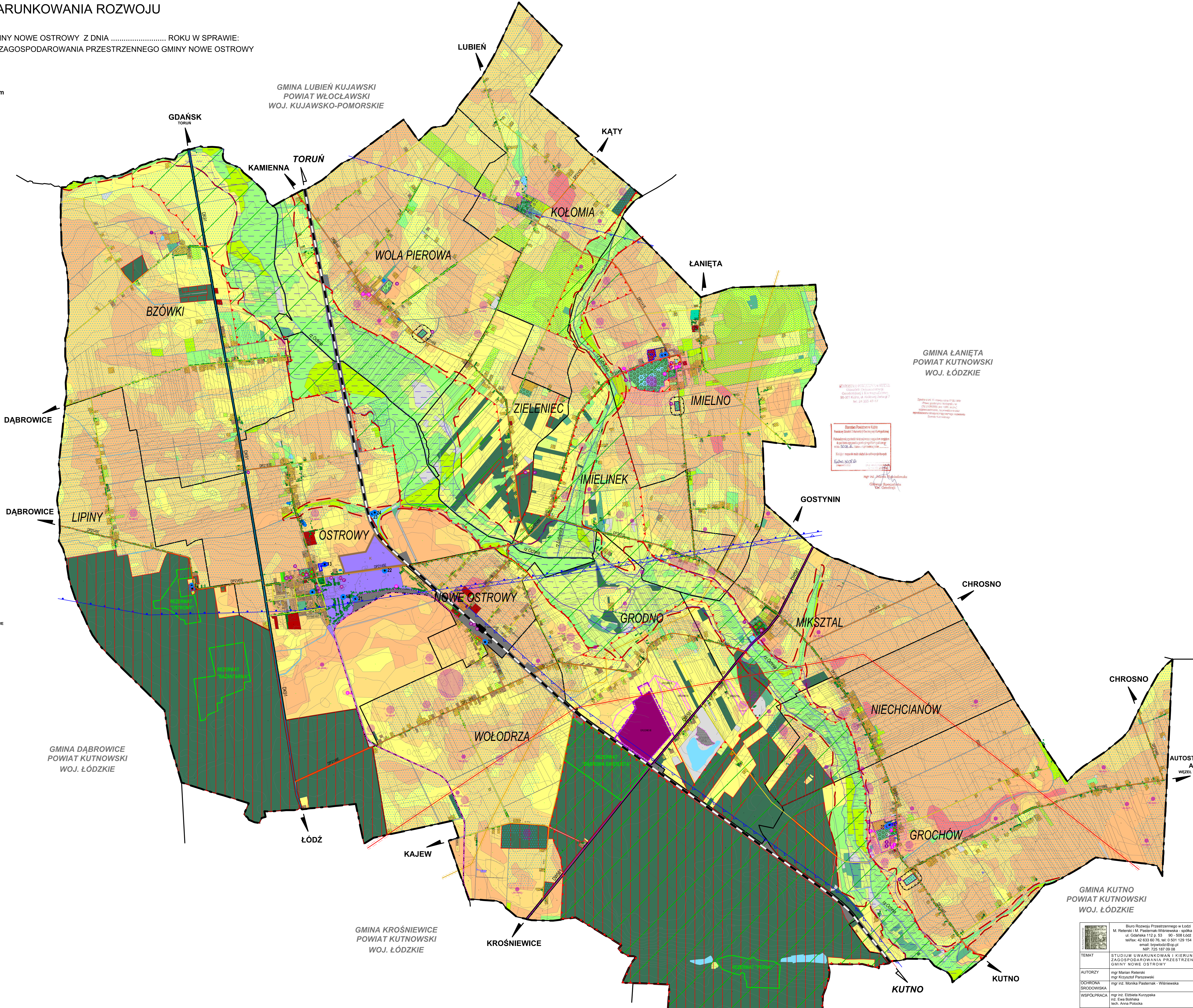
CZĘŚĆ A: STAN ISTNIEJĄCY I UWARUNKOWANIA ROZWOJU

SKALA 1:10 000

ZAŁĄCZNIK NR 2 DO UCHWAŁY NR..... RADY GMINY NOWE OSTROWY Z DNIA ROKU W SPRAWIE:
UCHWALENIA STUDIUM UWARUNKOWAŃ I KIERUNKÓW ZAGOSPODAROWANIA PRZESTRZENNEGO GMINY NOWE OSTROWY



- GRANICE OPRACOWANIA - GRANICE GMINY**
- GRANICE OBRĘBÓW**
- ZAGOSPODAROWANIE TERENU**
- TERENY ZABUDOWANE I ZURBANIZOWANE**
- TERENY MIESZKANIOWE
 - TERENY MIESZKANIOWE NA GRUNTACH ROLNYCH
 - TERENY PRZEMYSŁOWE
 - TERENY ZABUDOWANE INNE
 - TERENY REKREACYJNO - WYPOCZYNKOWE
 - TERENY DROG
 - TERENY KOLEJOWE
 - UŻYTKI KOPALNE
- TERENY ROLNE**
- GRUNTY ORNE NA GLEBACH MINERALNYCH CHRONIONYCH II III KLASY BONITACYJNEJ - WYMAGAJĄCE ZGODY NA ZMIANĘ PRZEZNACZENIA
 - GRUNTY ORNE NA GLEBACH MINERALNYCH II-III KLASY BONITACYJNEJ
 - ŁĄKI I PASTWISKA NA GLEBACH CHRONIONYCH II III KLASY BONITACYJNEJ - WYMAGAJĄCE ZGODY NA ZMIANĘ PRZEZNACZENIA
 - ŁĄKI I PASTWISKA NA GLEBACH IV-VI KLASY BONITACYJNEJ
- TERENY ZIELONE**
- LASY PRYWATNE
 - LASY PAŃSTWOWE
 - GRUNTY ZARZĘDZONE I ZAKRZEWIONE
 - OGRODY DZIALKOWE
 - PARKI
 - CMENTARZE
- POZOSTAŁE TERENY**
- WYROBISKO POEKSPLOATACYJNE
 - NIEUŻYTKI
- STAN INFRASTRUKTURY TECHNICZNEJ**
- UJĘCIA WÓD BEZ WYZNACZONYCH STREF OCHRONY POŚREDNIEJ
 - RUROCIĄG PALIWOWY DN 400 PŁOCK - OSTRÓW WIELKOPOLSKI ZE STREFĄ OCHRONNĄ O CAŁKOWITEJ SZEROKOŚCI 30 m
 - ELEKTROENERGETYCZNA LINIA PRZESYŁOWA 110 kV KUTNO - KŁODAWA Z PASEM TECHNOLOGICZNYM O CAŁKOWITEJ SZEROKOŚCI 36 m
 - K - OCSZCZALNIA ŚCIEKÓW
 - W - STACJE WODOCIĄGOWE
- STAN ŚRODOWISKA PRZYRODNICZEGO**
- RZĘKI, CIĘKI I RÓWY MELIORACYJNE
 - ZBIORNIKI WODNE NATURALNE I SZTUCZNE
 - TERENY ZMELIOROWANE
 - TERENY ZAGROŻENIA POWODZIOWEGO
 - TERENY O WARTOŚCIACH NIEKORZYSTNYCH DLA BUDOWNICTWA KUBATUROWEGO: DOLNY RZĘCZNE, OBNIŻENIA DOLNINE, GŁĘBY POCODZIENIA ORGANICZNEGO, TERENY O WYSOKIM POZIOMIE WÓD GRUNTOWYCH, POTENCJALNIE TERENY ZALEWOWE
 - GŁÓWNY ZBIORNIK WÓD PODZIEMNYCH (GZWP) - JURAJSKI
 - GŁÓWNY ZBIORNIK WÓD PODZIEMNYCH (GZWP) - CZWARTORZĘDOWY
 - STREFA WYSOKIEJ OCHRONY WÓD PODZIEMNYCH
 - OBSZARY NATURA 2000 - PŁH 100002 "DĄBROWA ŚWIETLISTA" W PERNIE
 - REZERWATY
 - PROJEKTOWANY OBSZAR CHRONIONEGO KRAJOBRAZU "OCZNI - GŁOGOWIANKI"
 - POMNIKI PRZYRODY
 - CIĄGI I SKUPIENIA DRZEW ORAZ POJEDYNCZE DRZEWA
 - STREFY OCHRONY SANITARNEJ CZYNNYCH CMENTARZY
 - GRANICA OBSZARU GÓRNICZEGO
 - GRANICA TERENU GÓRNICZEGO
 - GRANICA ZŁOŻA
- STAN DZIEDZICTWA KULTUROWEGO I ZABYTEKÓW**
- OBIEKTY WPISANE DO REJESTRU ZABYTEKÓW
 - OBZASY WPISANE DO REJESTRU ZABYTEKÓW (PARKI PODWORSKIE, UKŁAD PRZESTRZENNY KROŚNIEWICKEJ KOŁBI DOJAZDOWEJ)
 - STREFY OCHRONY KONSERWATORSKIEJ OD PARKÓW PODWORSKICH ORAZ INNYCH OBIEKTÓW W PISANYCH DO REJESTRU ZABYTEKÓW
 - OBIEKTY WPISANE DO GMINNEJ EWIDENCJI ZABYTEKÓW
 - OBZASY WPISANE DO GMINNEJ EWIDENCJI ZABYTEKÓW (PARKI PODWORSKIE, CMENTARZE, GRODZISKO)
 - STANOWISKA ARCHEOLOGICZNE WRAZ Z NR AZP
 - STREFY OCHRONY ARCHEOLOGICZNEJ
- STAN SYSTEMÓW KOMUNIKACJI**
- SIEĆ DROGOWA**
- DROGA KRAJOWA
 - DROGA WOJEWÓDZKA
 - DROGI POWIATOWE
 - DROGI GMINNE
 - KIERUNEK KONTYNUACJI DRUGI POZA OBSZAR GMINY
- SIEĆ KOLEJOWA**
- LINIE KOLEJOWE SZEROKOTOROWE
 - LINIE KOLEJOWE WĄSKOTOROWE
 - OSŁOBNE PRZYSTANKI KOLEJOWE
 - KIERUNEK KONTYNUACJI LINI KOLEJOWEJ POZA OBSZAR GMINY



STRONKOWA I WYSTAWA W ROLNYCH

Wydział Geodezji i Gospodarki Nieruchomościami

Biuro Rozwoju Przemysłowego i Inwestycyjnego

Wydział Geodezji i Gospodarki Nieruchomościami

Urząd Gminy Nowe Ostrowy

Kutno, ul. Główna 225, 96-100 Kutno

tel. (22) 835 60 76, fax. (22) 501 129 154

email: wydzial@rozi.lt

NIP: 725 187 09 08

<p>Biuro Rozwoju Przemysłowego i Inwestycyjnego ul. Główna 112 p. 53 90-508 Łódź tel/fax: 42 633 60 76, tel. 0 501 129 154 email: wydzial@rozi.lt NIP: 725 187 09 08</p>	<p>TEMAT: STUDIUM UWARUNKOWAŃ I KIERUNKÓW ZAGOSPODAROWANIA PRZESTRZENNEGO GMINY NOWE OSTROWY</p> <p>AUTORZY: mgr Marian Rejzski mgr Krzysztof Pasternak</p> <p>OCHRONA ŚRODOWISKA: mgr inż. Monika Pasternak - Winińska</p> <p>WSPÓŁPRACZA: mgr inż. Ełżbieta Kurzyńska inż. Ewa Borowska tech. Anna Potecka</p> <p>RYSUŃEK: CZĘŚĆ A - STAN ISTNIEJĄCY I UWARUNKOWANIA ROZWOJU</p> <p>DATA: LUTY 2014</p> <p>SKALA: 1:10 000</p>
--	--