

szkic orientacji - skala 1 : 50 000

# MAPA SYTUACYJNO - WYSOKOŚCIOWA DO CELÓW PROJEKTOWYCH SKALA 1: 500

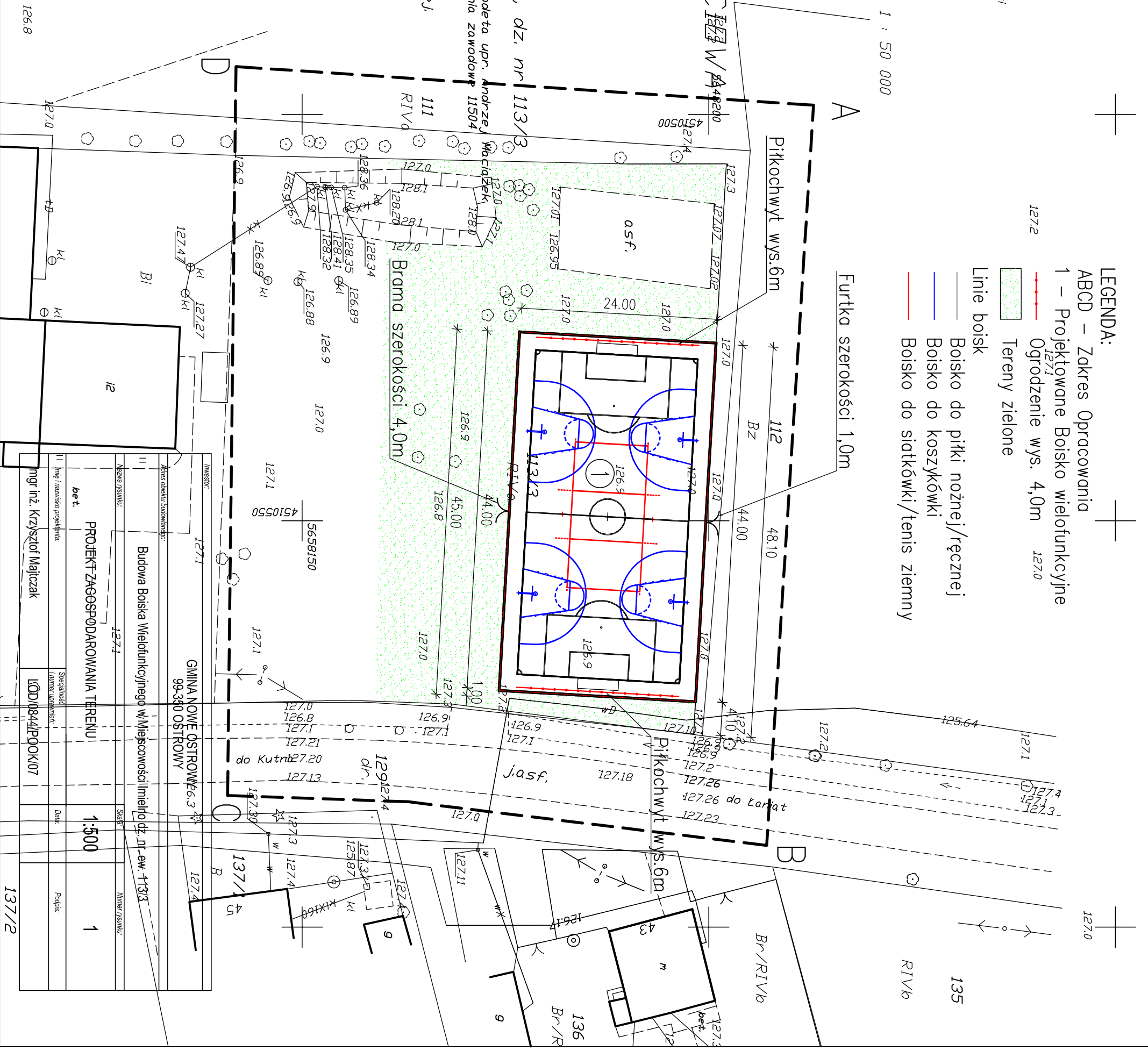
Mapa powstała w wyniku aktuwności i jest zgodna z ewidencją gruntów i mapy syt.-wys. 1:100000 z 1033. Przebieg granic działek oraz nieruchomości wieniesionych z ewidencji gruntów i

**Wykonawcą:**  
GEDSERVICE  
Maciej Maciążek  
99-300 Kutno, ul. 1-ego Maja 17/77  
e-mail: maciej.maciazek@op.pl  
Kierownik pracy Geodeta upr. Andrzej Maciążek  
Kierownik zawodu 11504

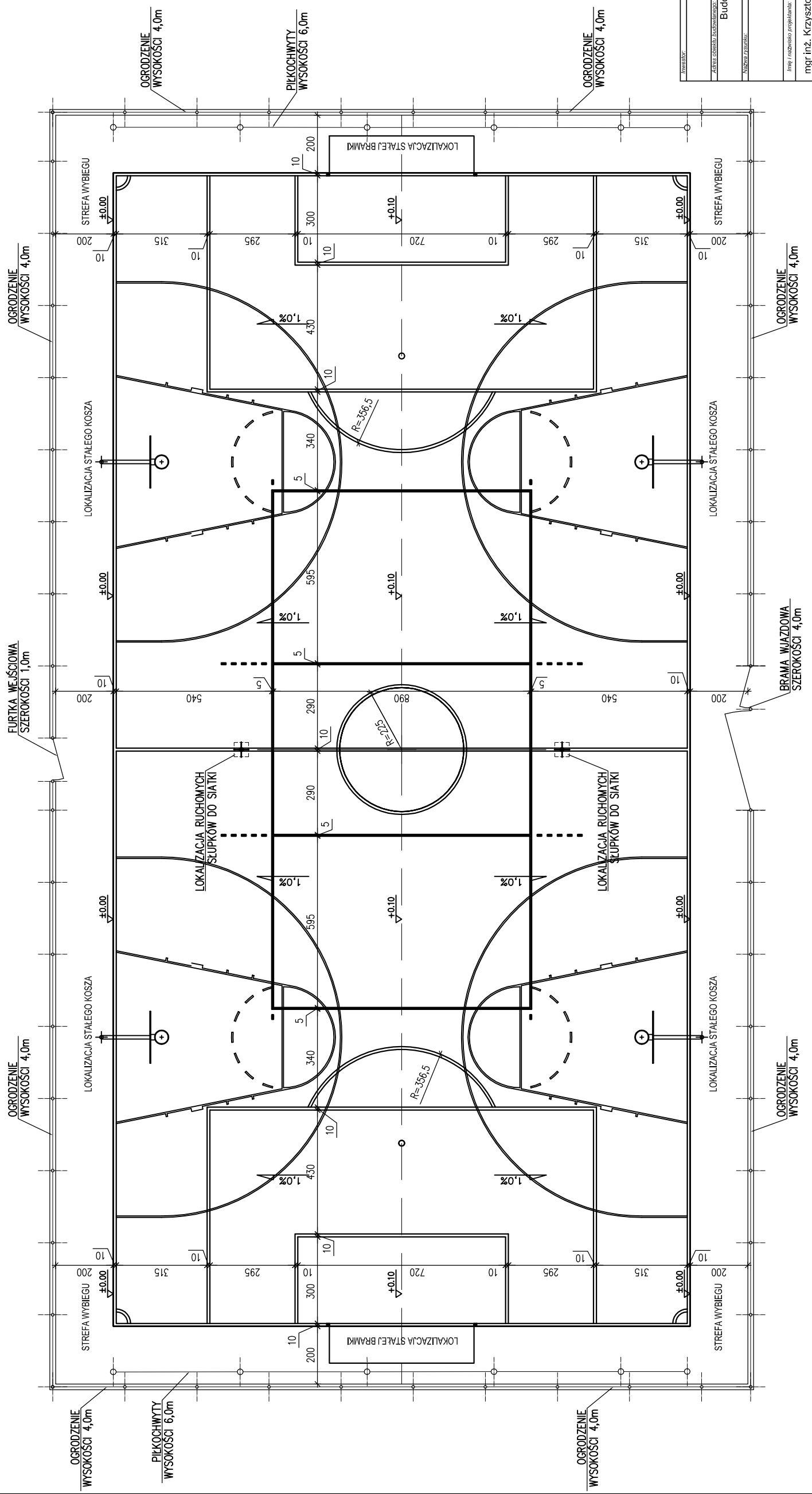
**W obszarze oznaczonym linią dzakomana projektowana jest treść mapy zasadniczej o treść obligatoryjna.**  
**UWAGA:**  
Nie wyklucza się istnienia przedmiotów, których brak informacji wynika z zaszcisłości historycznych i udokumentowania do inwentaryzacji.  
( Ustawa Prawo Geodezyjne Dz.U. 1998.27.poz. 163 )

Mapa aktualna 18.11. 2009 r.

- LEGENDA:**
- ABCD – Zakres Opracowania
  - 1 – Projektowane Boisko wielofunkcyjne
  - Ogrodzenie wys. 4,0m
  - Tereny zielone
  - Linie boisk
    - Boisko do piłki nożnej/ręcznej
    - Boisko do koszykówki
    - Boisko do siatkówki/tenis ziemny

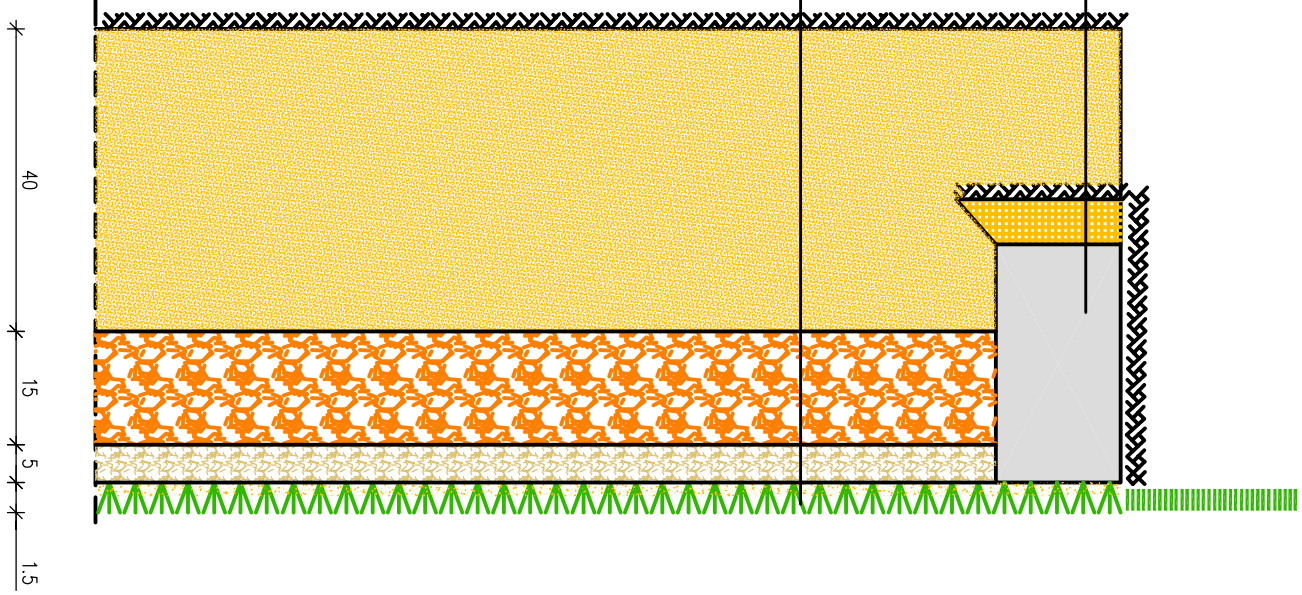


INWESTOR:		12771	
Adres obiektu budowlanego:		Budowa Boiska Wielofunkcyjnego w Miejscowości Imielno dz. nr ew. 11313	
Nazwa rysunku:		12771	
Specjalność:		1:500	
Imię i nazwisko projektanta:		mgr inż. Krzysztof Majczak	
Liczba arkuszy:		1	
Lp. arkusza:		137/2	



Gmina Nowe Ostrowy 98-350 Ostrowy		Lp. rysunku	
Budowa Boiska Wielefunkcyjnego w miejscowości Imielno dz. nr ew. 113/3		Lp. rysunku	
m. inż. / architekt projektanta: mgr inż. Krzysztof Majtczak		Lp. rysunku	
m. inż. / architekt wykonawca: LOD/0844/POOK/07		Lp. rysunku	
Skala: 1:100		Lp. rysunku	
Nazwa obiektu: RZUT BOISK		Lp. rysunku	
Numer rysunku: 2		Lp. rysunku	

# KONSTRUKCJA NAWIERZCHNI BOISKA



nawierzchnia sztuczna - trawa syntetyczna gr. 1.5m

zasypana piaskiem kwarcowym sortowanym

kruszywo łamane 0-6mm gr. 5cm

kruszywo łamane 5-40mm gr. 15cm

warstwa odsączająca z piasku gr. 40cm

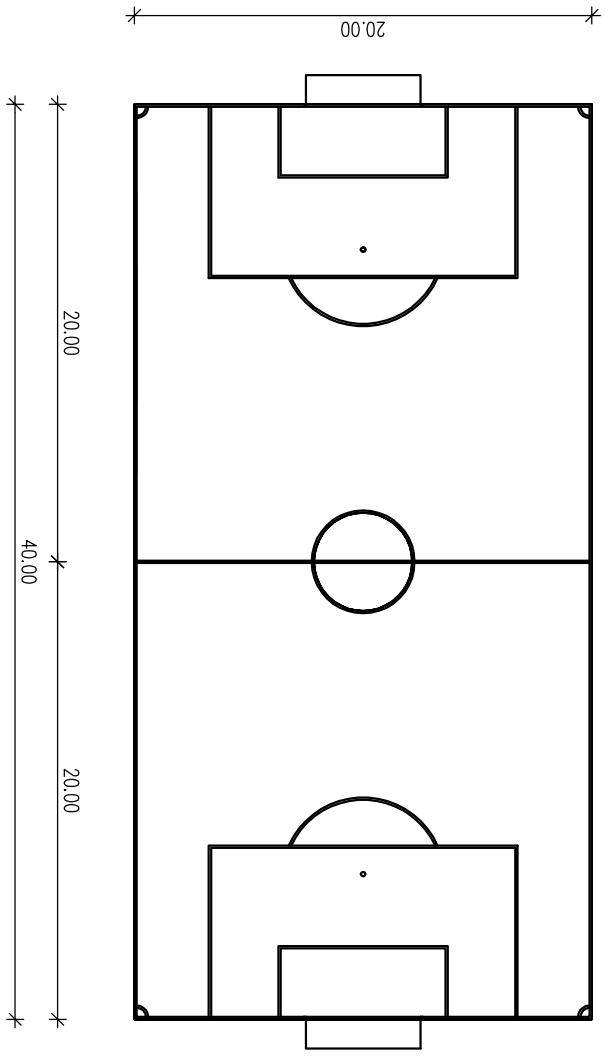
grunt rodzimy

obrzeże betonowe

8x30cm z ławą betonową

Inwestor:		Gmina Nowe Ostrowy 99-350 Ostrowy	
Nazwa i adres obiektu budowlanego:		Budowa Boiska Wielofunkcyjnego w miejscowości Imielno	
Nazwa rysunku:		dz. nr ew. 113/3	
Skala:		schemat	
Numer rysunku:		3	
Imię i nazwisko projektanta:		mgr inż. Krzysztof Majteczak	
Specjalność i numer uprawnień:		Data:	
Podpis:			

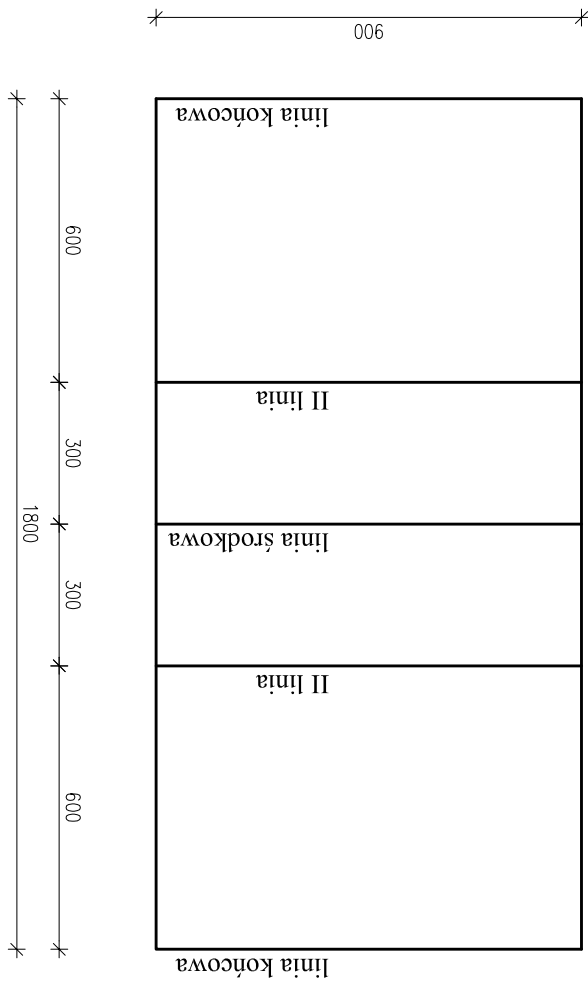
# Boisko do piłki nożnej niewymiarowe



Uwaga!!!  
Linie grubości 5mm

Inwestor:		Gmina Nowe Ostrowy	
Nazwa i adres obiektu budowlanego:		99-350 Ostrowy	
Nazwa rysunku:		Budowa Boiska Wielofunkcyjnego w miejscowości Imielno dz. nr ew. 113/3	
Specjalność i numer uprawnień:		Boisko do piłki nożnej	
Imię i nazwisko projektanta:		schemat	
Data:		4	
Podpis:		mgr inż. Krzysztof Majteczak	
Numer rysunku:			

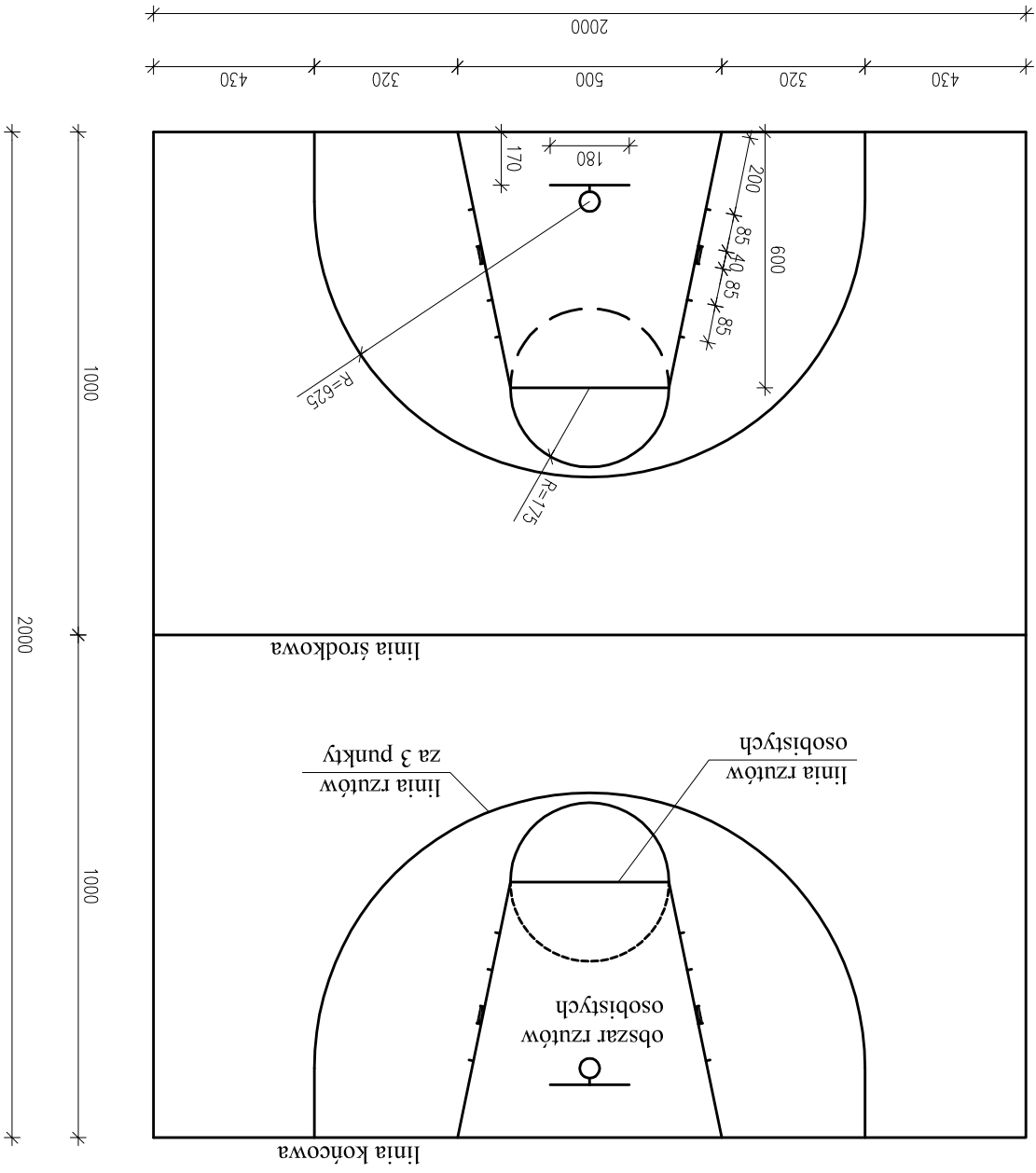
# Boisko do siatkówki



Uwaga!!!  
Linie grubości 5mm

mgr inż. Krzysztof Majteczak		Imię i nazwisko projektanta:	
Data:		Specjalność i numer uprawnień:	
Podpis:		Boisko do siatkówki	
5		schemat	
Numer rysunku:		Skala:	
Nazwa rysunku: Budowa Boiska Wielofunkcyjnego w miejscowości Imielno			
dz. nr ew. 113/3			
Nazwa i adres obiektu budowlanego: Gmina Nowe Ostrowy 99-350 Ostrowy			
Inwestor:			

# Boisko do koszykówki niewymiarowe

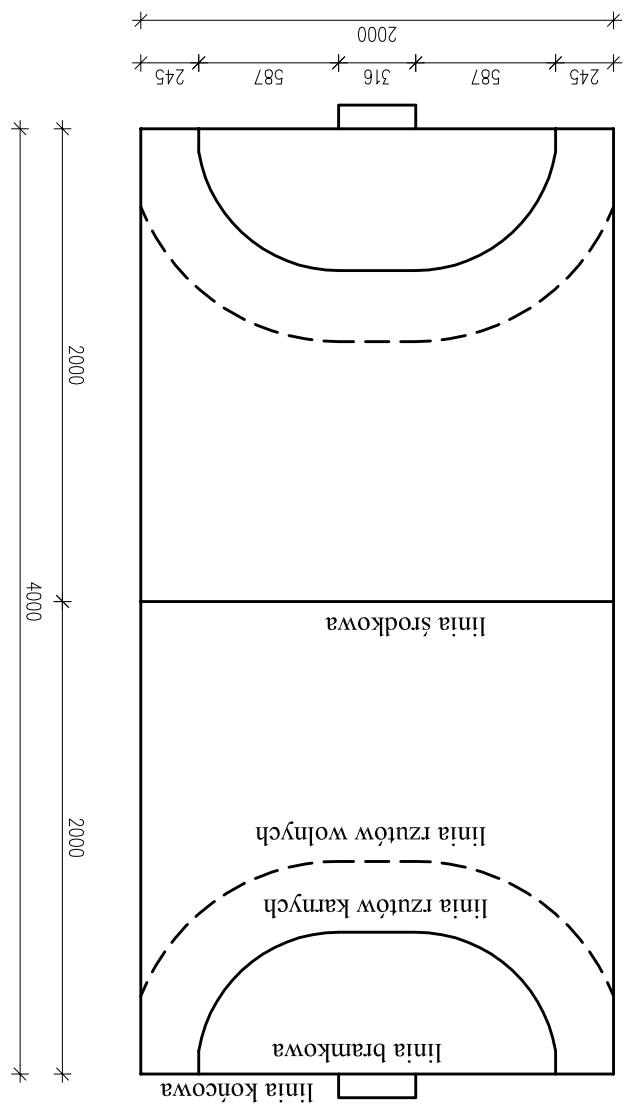


Uwaga!!!  
Linie grubości 5mm

Inwestor:		Gmina Nowe Ostrowy	
Nazwa i adres obiektu budowlanego:		99-350 Ostrowy	
Nazwa rysunku:		Budowa Boiska Wielofunkcyjnego w miejscowości Imielno dz. nr ew. 113/3	
Skala:		Numer rysunku:	
Boiska do koszykówki		schemat	
Imię i nazwisko projektanta:		mgr inż. Krzysztof Majteczak	
Specjalność i numer uprawnień:		Data:	
Podpis:		6	

Uwaga!!!  
Linie grubości 5mm

mgr inż. Krzysztof Majteczak		Imię i nazwisko projektanta:	
Specjalność		Data:	
Boisko do piłki ręcznej		Podpis:	
Nazwa rysunku:		7	
Budowa Boiska Wielofunkcyjnego w miejscowości Imielno		Skala:	
dz. nr ew. 113/3		Numer rysunku:	
Nazwa i adres obiektu budowlanego:			
Gmina Nowe Ostrowy			
99-350 Ostrowy			
Inwestor:			



Boisko do piłki ręcznej





ERROR: syntaxerror  
OFFENDING COMMAND: --nostringval--

STACK:

/Title  
( )  
/Subject  
(D:20091130093710+01'00')  
/ModDate  
( )  
/Keywords  
(PDFCreator Version 0.9.5)  
/Creator  
(D:20091130093710+01'00')  
/CreationDate  
(Krzysztof Majteczak)  
/Author  
-mark-