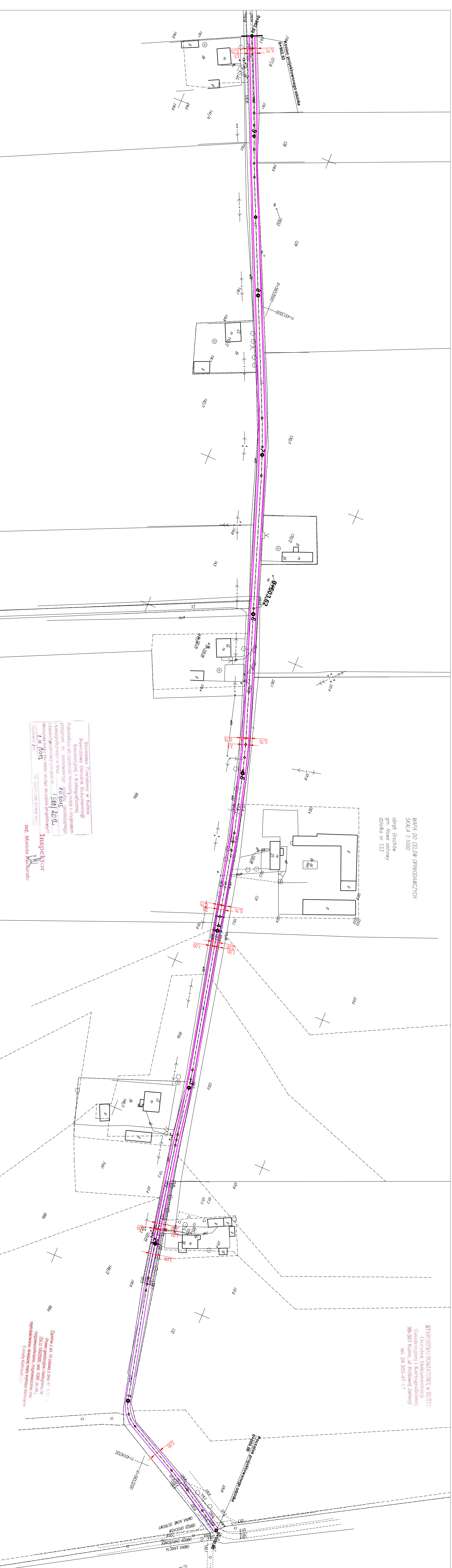


MAPA DO CEI DLA OPINIODAWCZYCH  
 SKALA 1:1000  
 ul. Gocichów  
 gm. Nowe Ostrowy  
 działka nr 133

STAROSTWO POWIATOWE w KUTNIE  
 Ośrodek Dokumentacji  
 Geodezyjnej i Kartograficznej  
 99-301 Kutno, ul. Kłówek Jarwieg  
 tel. 24 355-47-17



Starostwo Powiatowe w Kutnie  
 Powiatowy Ośrodek Dokumentacji  
 Geodezyjnej i Kartograficznej  
 Posiadacza się zgodzić niniejszą mapę z oryginałem  
 przyniesionym do przedkwalifikacji, przedkwalifikacyjnego  
 i kartograficznego w dniu 11.09.12  
 i znowelizowanym pod nr 1588/2012  
 11.09.12  
 Inspektor  
 inż. Mariola Kucharska

Zgodnie z art. 18 ustawy z dnia 17.07.00  
 "Prawo geodezyjne i kartograficzne"  
 (Dz.U. 100/2000, poz. 1086)  
 sporządzenie niniejszej mapy wymaga zachowania  
 Secrency Kucharska

NAZWA I ADRES ORGANU NADZORCY:		Nazwa projektu:	
Remont drogi gminnej nr 102273 działka nr 133 w obrębie Gocichów gm. Nowe Ostrowy (od granicy z gminą Łanęta do km 0+962,83)		Nazwa projektu:	
Nazwa rysunku:		Skala:	
Projekt zagospodarowania terenu		1:1000	
Imię i nazwisko projektanta:		Data:	
Remigiusz Włoczak		02.2012	
		Podpis:	