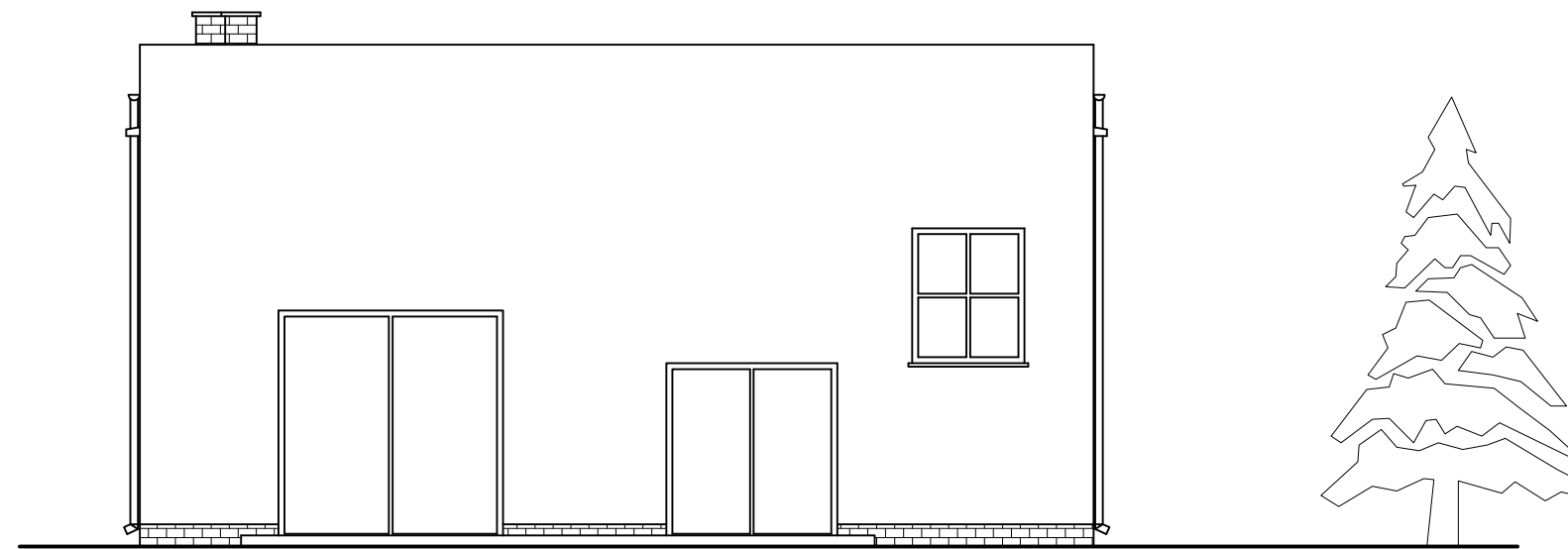
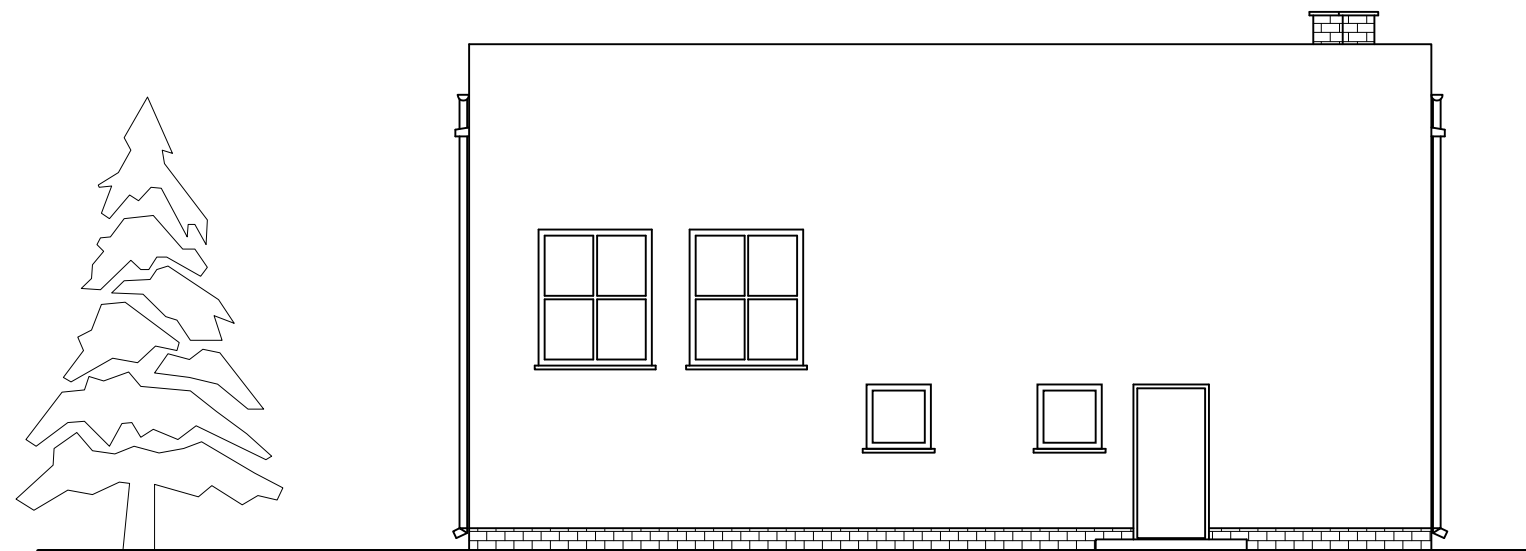


ELEWACJA WSCHODNIA
skala 1:100



ELEWACJA ZACHODNIA
skala 1:100



Nazwa i adres obiektu budowlanego:

PRZEBUDOWA STACJI UZDATNIANIA WODY W MIEJSCOWOŚCI OSTROWY
GM. NOWE OSTROWY

Nazwa rysunku:

ELEWACJA WSCHODNIA,
ELEWACJA ZACHODNIA

Skala:

1:100

Numer rysunku:

9

Imię i nazwisko projektanta:

mgr inż. Krzysztof Majtczak

*Specjalność
i numer uprawnień:*

LOD/0844/POOK/07

Data:

MARZEC
2008

Podpis: