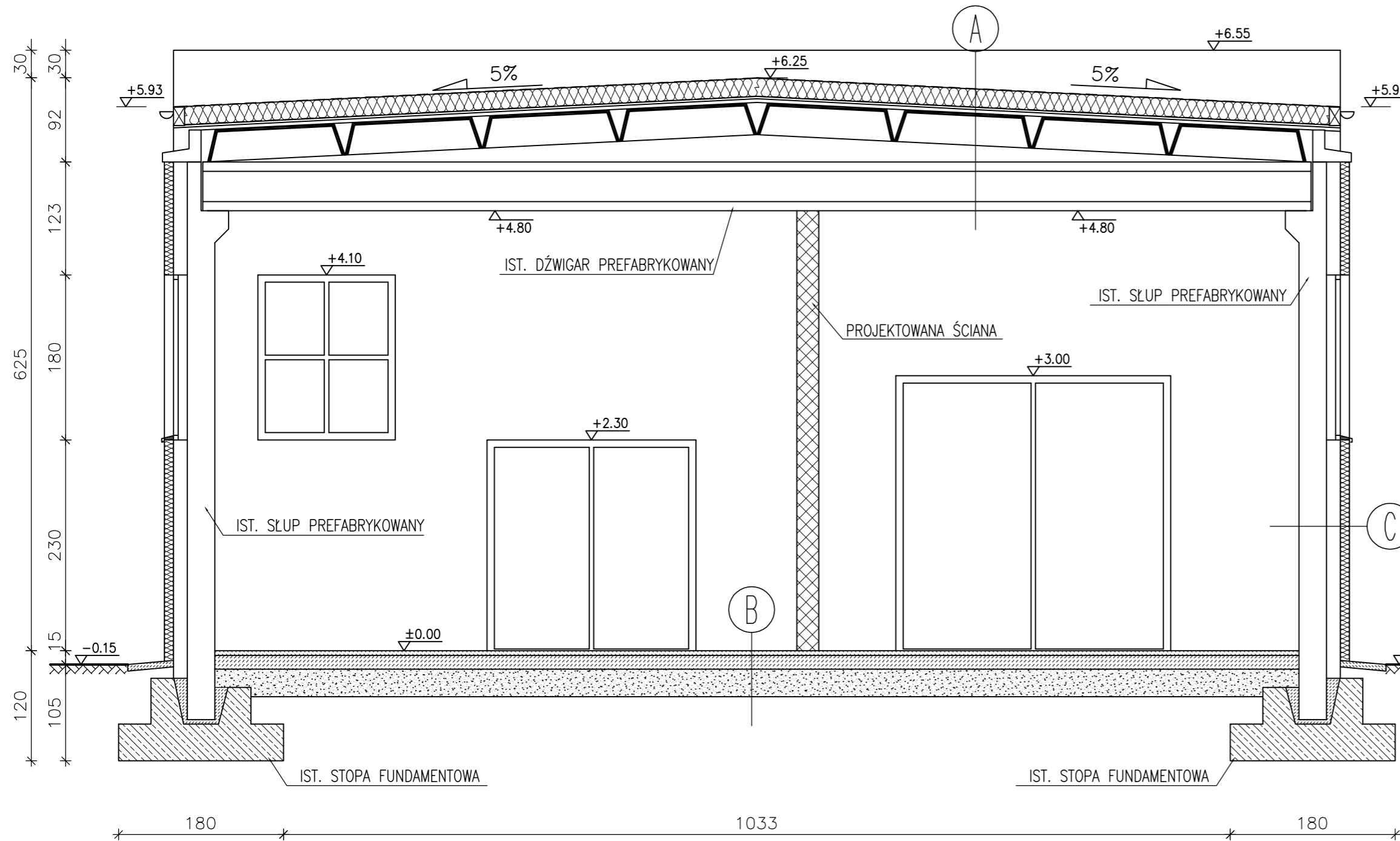


# PRZEKRÓJ A-A

skala 1:50



- A** PAPA TERMOZGRZEWALANA WIERZCHNIEGO KRYCIA  
STYROPIAN LAMINOWANY PAPA GR. 20cm  
IST. GŁADŹ CEMENTOWA GR. 2,5cm  
TYPOWE PŁYTY DACHOWE KB1-31  
DŹWIGAR SBn-J-50/12 Z NADBETONEM SPADKOWYM
- B** PŁYTKI GRESOWE  
IST. POSADZKA BETONOWA GR. 5cm ZATARTA NA GŁADKO  
IST. PODŁOŻE BETONOWE Z B15 GR. 15cm  
IST. PODSYPKA PIASKOWA GR. 30cm
- C** TYNK CEMENTOWO-WAPIENNY  
IST. ŹELBETOWE PŁYTY ŚCIENNE GR. 15cm  
STYROPIAN GR. 10cm  
TYNK AKRYLOWY

Nazwa i adres obiektu budowlanego:			
PRZEBUDOWA STACJI UZDATNIANIA WODY W MIEJSCOWOŚCI OSTROWY GM. NOWE OSTROWY			
Nazwa rysunku:		Skala:	Numer rysunku:
PRZEKRÓJ A-A		1:50	6
Imię i nazwisko projektanta:	Specjalność i numer uprawnień:	Data:	Podpis:
mgr inż. Krzysztof Majtczak	LOD/0844/POOK/07	MARZEC 2008	