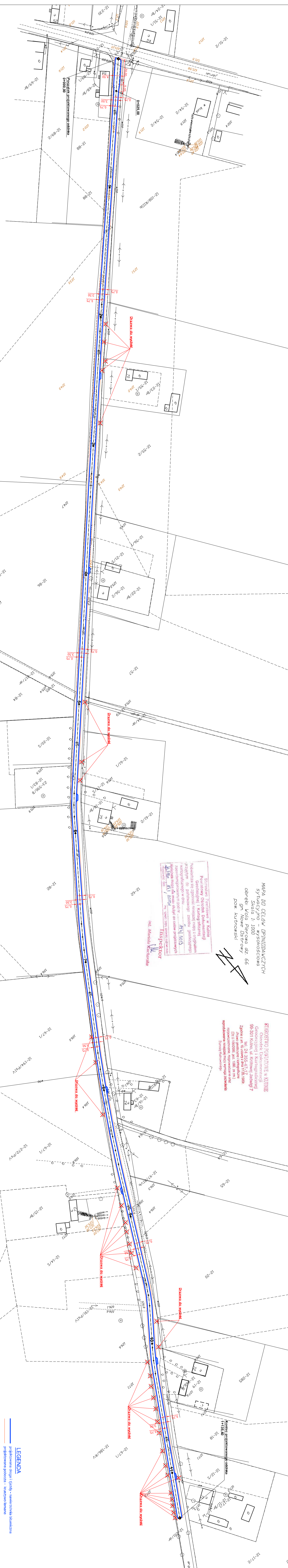


MAPA DLA CELÓW PRZEMIAWOWYCH  
 sytuacyjno - wysokościowa  
 Skala 1:1000  
 obręb: Wola Pierowa dz. 66  
 gm. Nowe Ostrowy  
 pow. kutnowski



**STAROSTWO POWIATOWE W KUTNIE**  
 Ośrodek Dokumentacji  
 Geodezyjnej i Kartograficznej  
 98-501 Kutno, ul. Kolejowej Jabłowy 7  
 Zgodnie z art. 24 §355-4 i 116 §198  
 Prawa geodezyjnego i kartograficznego  
 (Dz.U.1000000, poz. 1081, ze zm.)  
 wyrażam zgodę na wydanie oraz  
 rozpowszechnienie niniejszej mapy  
 Sędzia Kutnowski

Szeregowe Powiatowe w Kutnie  
 Państwowy Ośrodek Dokumentacji  
 Geodezyjnej i Kartograficznej  
 Należąc do państwowego zasobu geodezyjnego i kartograficznego w dniu .....  
 M.Ł. L.Ł.S.J.  
 M.Ł. L.Ł.S.J.  
 M.Ł. L.Ł.S.J.  
 Niniejsza mapa nie może służyć do celów projektowych  
 M.Ł. L.Ł.S.J.  
 M.Ł. L.Ł.S.J.  
 M.Ł. L.Ł.S.J.  
**INSPEKTOR**  
 inż. Martyna Kucharska



**LEGENDA**  
 ——— projektowana droga i zjazdy - nawierzchnia bitumiczna  
 ——— projektowana pobocza - trawiasto białymie

Dzielnica i zabudowa istniejąca

Przebudowa (modernizacja) drogi gminnej 102301E w miejscowości Wola Pierowa na działce nr 66 w obrębie Wola Pierowa gmina Nowe Ostrowy

<b>Mapa sytuacyjna</b>	
Skala:	1:1000
Temat projektu:	<b>1</b>
Imię i nazwisko projektanta:	
Remigiusz Wilczak	
Data:	
30.7.9	
Data:	
02.2013	
Data:	
02.2013	
Projekt:	
Krysztof Kamiski	