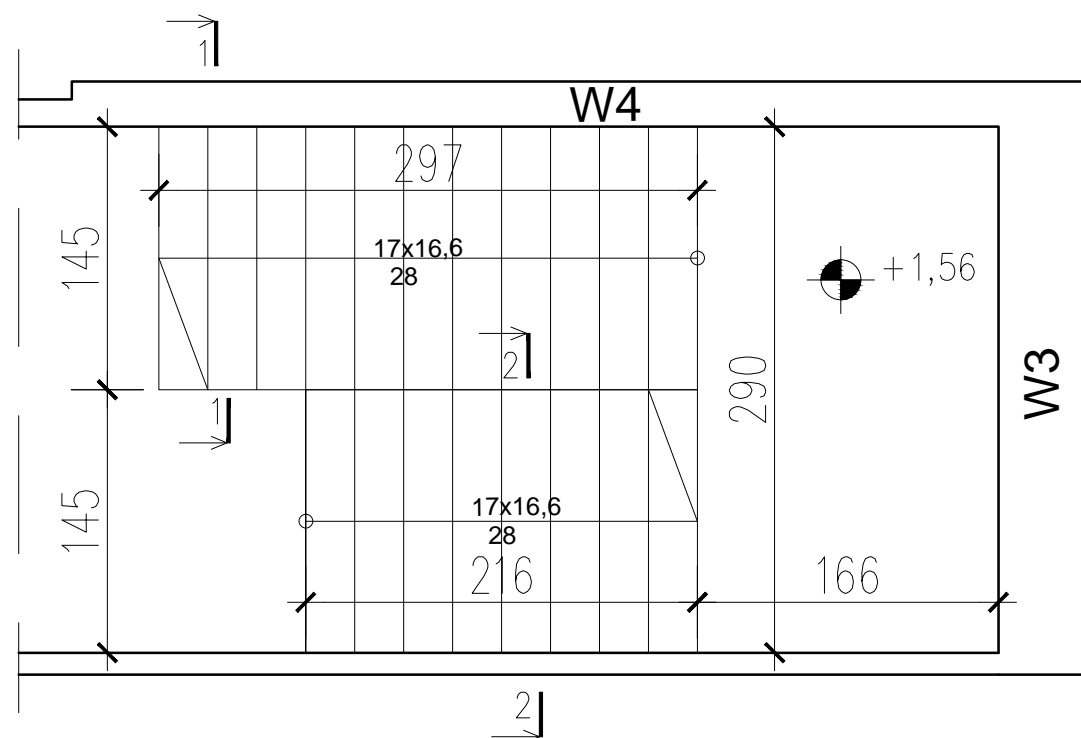


# SCHODY

1 szt.

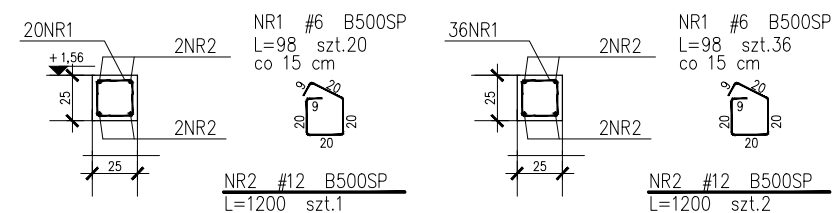


## W3

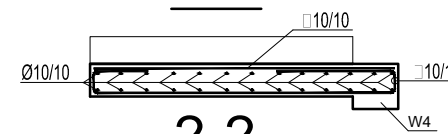
2,9 mb

## W4

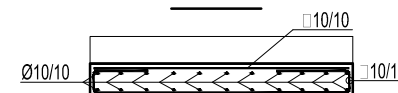
5,3 mb



### 1-1



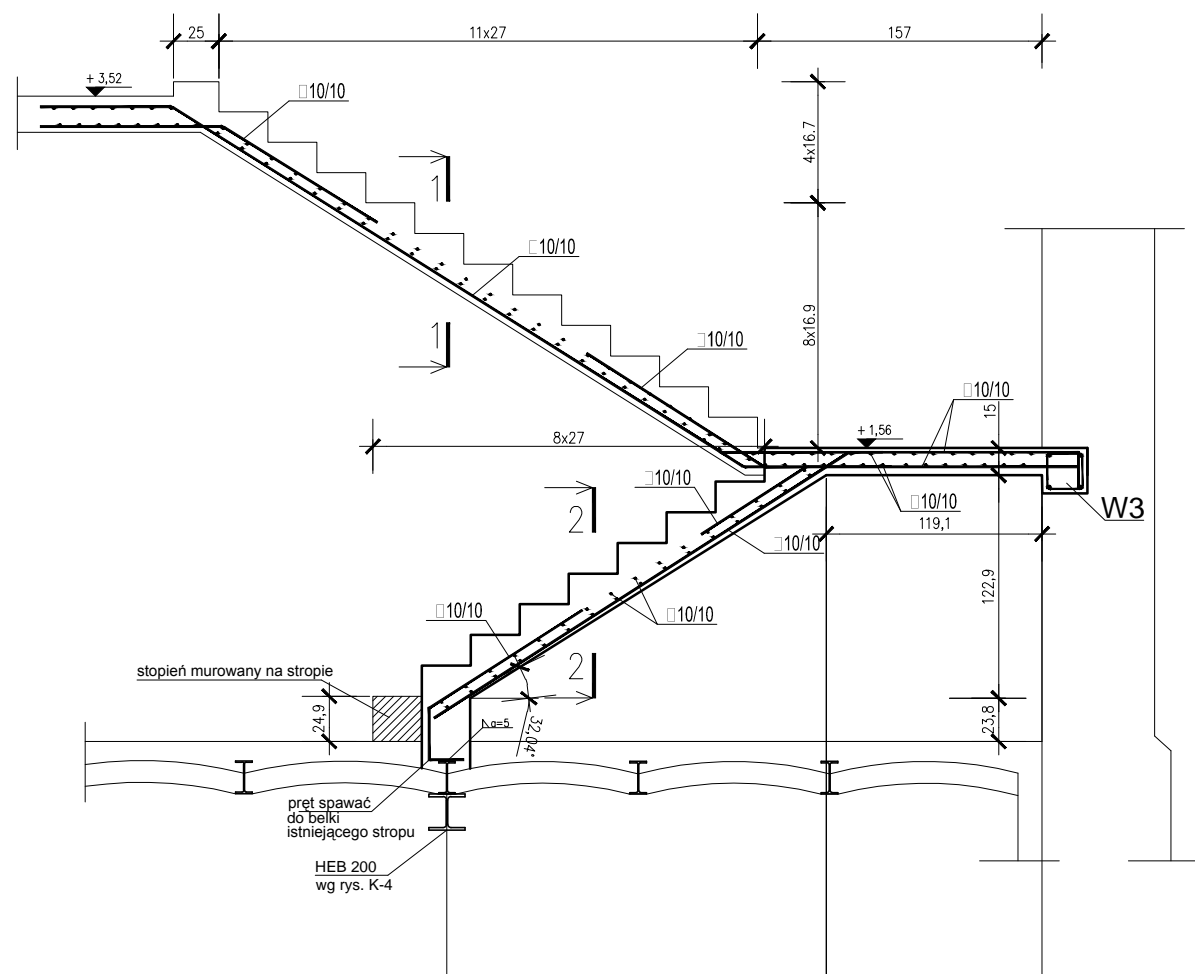
### 2-2



### ZESTAWIENIE STALI

Nr pręta	Ø	Stal	Długość pręta	Ilość		Długość łączna		
				prętów na 1 poz.	prętów łącznie	B500SP	Ø6	
[m]	[mm]		[cm]	[szt]	[szt]	[m]	[m]	
1	6	B500SP	98	56	1	56	54,88	
2	12	B500SP	1200	3	1	3	36,00	
Razem długość prętów						[mb]	54,88	36,00
Ciężar jednostkowy						[kg/mb]	0,222	0,888
Ciężar prętów dla danej średnicy						[kg]	12,18	31,97
Ciężar łącznie						[kg]		44,15

UWAGA : Sumaryczna długość prętów jest długością rzeczywistą w osi pręta metodą B wg PN-EN ISO 3766:2006.



### UWAGI:

- Projektowane schody:
  - biegi - docelowa grubość 15cm;
  - spocznik - docelowa grubość 15cm;
- Górny bieg i spocznik należy wspornikowo opierać na istniejących ścianach poprzez wieńce W3 i W4;
- Pręty dolnego biegu należy spawać do stalowej belki istniejącego stropu (wg rysunku);
- Zakłady na prętach min 60 cm. Zabrania się łączenia w jednym miejscu więcej niż 50% prętów;
- Rysunek rozpatrywać łącznie z rysunkami architektury oraz pozostałymi rysunkami konstrukcji.

BETON: C20/25  
 STAL: B500SP  
 OTULINA: 2,5 cm

MAGBUD	
Bogdan Krawczyk	Pracownia Projektowa Usługowa Kutno ul. G.Narutowicza 8
NAZWA I ADRES OBIEKTU	PRZEBUDOWA BUDYNKU GMINY NA BIBLIOTECZNE CENTRUM KULTURY I EDUKACJI, Nowe Ostrowy 80
TYTUŁ RYSUNKU	SCHODY ZELBETOWE
PROJEKTANT	mgr inż. Bogdan Krawczyk
DATA ,PODPIS	
ASYSTENT PROJ.:	mgr inż. Mateusz Krajewski
DATA ,PODPIS	
NR RYSUNKU	K-3
SKALA	1: 40
Właścicielem praw do niniejszego rysunku jest Pracownia Projektowa Usługowa Magbud Bogdan Krawczyk w Kutnie. Publikowanie i wprowadzanie zmian bez pisemnej zgody jest zabronione.	