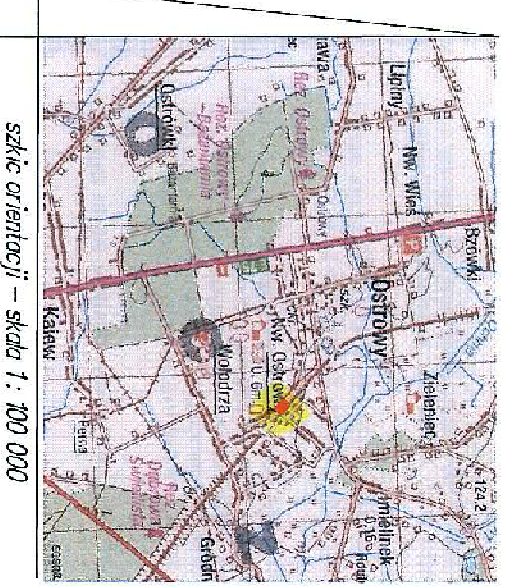


X=5797100
Y=6589000



szkie orientacji – skala 1: 100 000

MAPA SYTUACYJNO – WYSOKOŚCIOWA DO CELÓW PROJEKTOWYCH

SKALA 1:500

Mapę wykonano na podstawie mapy numerycznej (gm. Nowe Ostrowy – układ 2000 – mapy sylt – wys. arkusz nr 6.175.311.4.3, 6.175.31.62.1 oraz paragonu własnego. Przebieg granic działek oraz konturów kształtacyjnych wprowadzono na podstawie danych z ewidencji gruntów i budynków

Wykonano w
Pracowni Usług Geodezyjnych
"WITAMIS" s.c
99-300 Kulinę, ul. Długozasza 9a
tel./fax. (024) 254-64-68

OBIEKT: woj. łódzkie
pow. kutoński
gm. Nowe Ostrowy
obręb nr 10 – Nowe Ostrowy, dz. nr 31/1, 31/2, 31/3
KERG: 1002 – 159 / 2012

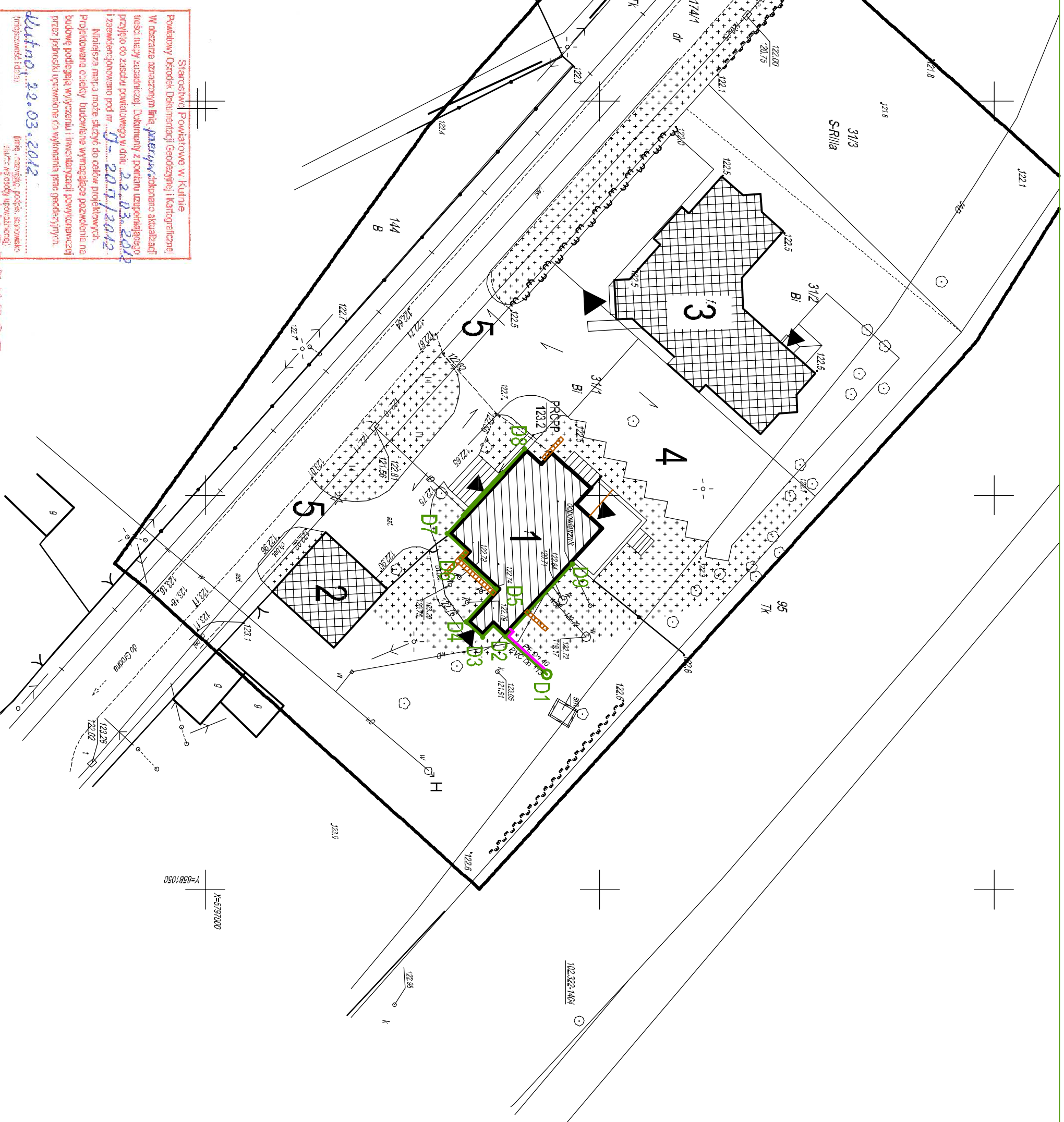
Kierownik prac:
Inż. Andrzej Kozłowski
upr. geod. nr 6550

UWAGA:

Nie wykazano się istnieniem w terenie innych przeszkód, o których brak informacji wynika z rozstrzygnięć historycznych lub niedopełnienia przez siebie zobowiązania do ewidencjonacji (Ustawy Prawo Geodezyjne i Kartograficzne – Dz. U. 30.03.98, poz. 163)

Mapa wykonana na dzień 09.03.2012 r.

Kutno dn. 05.03.2012 r.

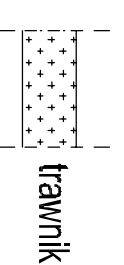


X=5797000
Y=6587050

PROJEKT ZAGOSPODAROWANIA PRZEBUDOWA BUDYNKU GMINY NA BIBLIOTECZNE CENTRUM KULTURY I EDUKACJI

Nowe Ostrowy 80, dz. nr 31/1
obręb nr 10, Nowe Ostrowy
Urząd Gminy Nowe Ostrowy

- 1 - budynek Urzędu Gminy - projektowana przebudowa na Biblioteczne Centrum Kultury i Edukacji
 - 2 - budynek sąsiedni - istniejący
 - 3 - budynek Urzędu Gminy - w budowie
 - 4 - parking - projektowany - wg. oddzielnego opracowania
 - 5 - wjazd - istniejący
- drenaż opaskowy —————
korytka liniowe —————
H —————
hydrant
- PRCP 123.2
projektowana rzędna chodnika przed pochylnią
projektowane spadki drogi wewnętrznej



MACBUD Bogdan Krzewczyk		Pracownia Projektowa Usługowa Kutno ul. G. Narutowicza 8	
NAZWA I ADRES OBIEKTU	PRZEBUDOWA BUDYNKU GMINY NA BIBLIOTECZNE CENTRUM KULTURY I EDUKACJI, Nowe Ostrowy 80		
TYTUŁ RYSUNKU	Plan zagospodarowania terenu		
PROJEKTANT Branża sanitarna	mgr inż. Zbigniew Cebula upr. nr 32/00/WŁ		
ASYSTENT PROJ.: Branża sanitarna	inż. Lukasz Tomalak		
NR RYSUNKU	1	SKALA 1: 500	LUTY 2013
Właścicielem praw do niniejszego rysunku jest Pracownia Projektowa Usługowa Magdalena Bogdan Krzewczyk w Kutnie. Publikowanie i wprowadzanie zmian bez pisemnej zgody jest zabronione.			

Stanowiąc Powiatowe w Kutnie
Powiatowy Urząd Geodezyjny i Kartograficzny
W obszarze oznaczonym jako **projektowana** aktualnie
nie ma innych zasobów. Dokumenty z podaniem uśrednionego
przyjęto do zabudowy powiatowego w dniu **22.03.2012**
i zamkniętym pod nr **0-201/2012**
Niniejsza mapa może dotyczyć do celów projektowych.
Projektowane ciekły i suchy, nie wymaga pozwolenia na
budowę podlega wycożeniu i inwestycji powoływanej
przez jednostki uprawniona do wykonania prac geodezyjnych.
Kutno, 22.03.2012
Inż. Andrzej Kozłowski
upr. geod. nr 6550

INSPEKTOR
Wandy Kapszewicz