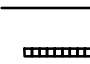
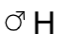
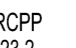

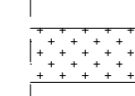
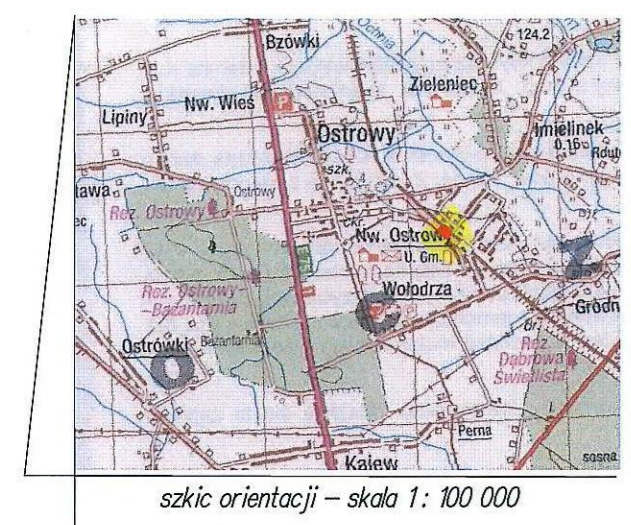
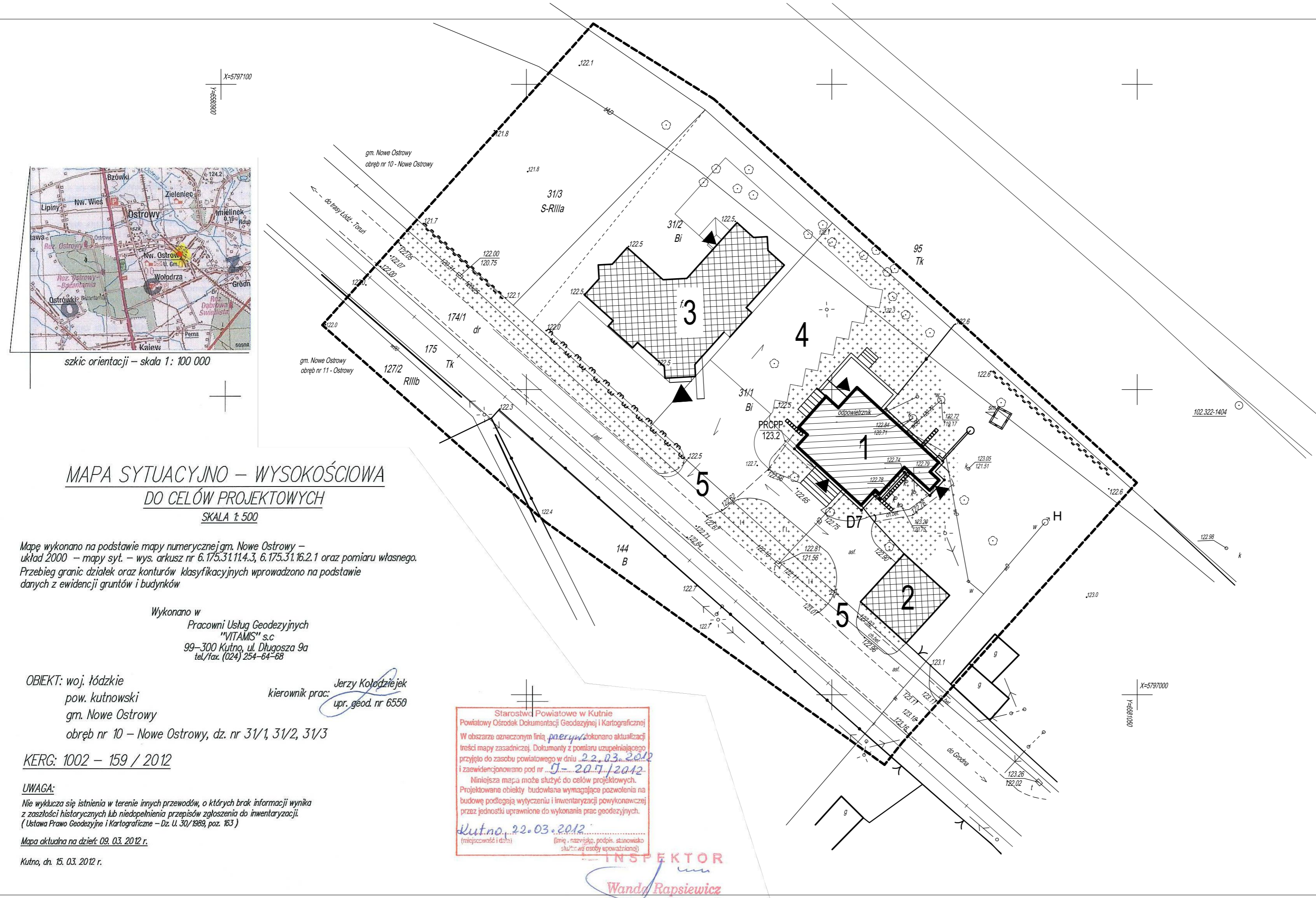


**PROJEKT ZAGOSPODAROWANIA  
PRZEBUDOWA BUDYNKU GMINY  
NA BIBLIOTECZNE CENTRUM  
KULTURY I EDUKACJI**  
Nowe Ostrowy 80, dz.nr 31/1  
obręb nr 10, Nowe Ostrowy  
Urząd Gminy Nowe Ostrowy

- 1 - budynek Urzędu Gminy - projektowana przebudowa na Biblioteczne Centrum Kultury i Edukacji
  - 2 - budynek sąsiedni - istniejący
  - 3 - budynek Urzędu Gminy - w budowie
  - 4 - parking - projektowany - wg. oddzielnego opracowania
  - 5 - wjazd - istniejący
- drenaż opaskowy  
 korytka liniowe  
 H hydrant  
 PRCPP 123.2 projektowana rzędna chodnika przed pochylnią  
 projektowane spadki drogi wewnętrznej

 trawnik



**MAPA SYTUACYJNO – WYSOKOŚCIOWA  
DO CELÓW PROJEKTOWYCH**  
SKALA 1:500

Mapę wykonano na podstawie mapy numerycznej gm. Nowe Ostrowy – układ 2000 – mapy syl. – wys. arkusz nr 6.175.31.11.4.3, 6.175.31.16.2.1 oraz pomiaru własnego. Przebieg granic działek oraz konturów klasyfikacyjnych wprowadzono na podstawie danych z ewidencji gruntów i budynków

Wykonano w  
Pracowni Usług Geodezyjnych  
"VITAMIS" s.c.  
99–300 Kutno, ul. Długosza 9a  
tel./fax. (024) 254–64–68

OBIĘKT: woj. łódzkie  
pow. kutnowski  
gm. Nowe Ostrowy  
obręb nr 10 – Nowe Ostrowy, dz. nr 31/1, 31/2, 31/3  
kierownik prac: Jerzy Kołodziejek  
upr. geod. nr 6550

KERG: 1002 – 159 / 2012

**UWAGA:**  
Nie wyklucza się istnienia w terenie innych przewodów, o których brak informacji wynika z zaszczości historycznych lub niedopełnienia przepisów zgłoszenia do inwentaryzacji. (Ustawa Prawo Geodezyjne i Kartograficzne – Dz. U. 30/1989, poz. 163)

Mapa aktualna na dzień: 09. 03. 2012 r.  
Kutno, dn. 15. 03. 2012 r.

Starostwo Powiatowe w Kutnie  
Powiatowy Ośrodek Dokumentacji Geodezyjnej i Kartograficznej  
W obszarze oznaczonym linią *poziomą* dokonano aktualizacji treści mapy zasadniczej. Dokumenty z pomiaru uzupełniającego przyjęto do zasobu powiatowego w dniu *22.03.2012* i zarejestrowano pod nr *J-207/2012*.  
Niniejsza mapa może służyć do celów projektowych. Projektowane obiekty budowlane wymagające pozwolenia na budowę podlegają wytyczeniu i inwentaryzacji powykonawczej przez jednostki uprawnione do wykonania prac geodezyjnych.  
*Kutno, 22.03.2012*  
(miejscowość i data) (imię, nazwisko, podpis, stanowisko służbowe osoby upoważnionej)

**INSPEKTOR**  
*Wanda Rapsiewicz*

MAGBUD Bogdan Krawczyk		Pracownia Projektowa Usługowa Kutno ul. G. Narutowicza 8	
NAZWA I ADRES OBIEKTU	PRZEBUDOWA BUDYNKU GMINY NA BIBLIOTECZNE CENTRUM KULTURY I EDUKACJI, Nowe Ostrowy 80		
TYTUŁ RYSUNKU	Plan zagospodarowania terenu		
PROJEKTANT branża budowlana	mgr inż. Bogdan Krawczyk arch. Łukasz Kręgiński		
PROJEKTANT branża sanitarna	mgr. inż. Zbigniew Cebulka upr. 32001W?		
PROJEKTANT branża elektryczna	tech. Henryk Koczyński upr. 68/89		
NR RYSUNKU	1	SKALA	1:500 luty 2013

Wszelkie prawa do niniejszego rysunku jest Pracownia Projektowa Usługowa Magbud Bogdan Krawczyk w Kutnie. Publikowanie i wprowadzanie zmian bez pisemnej zgody jest zabronione.