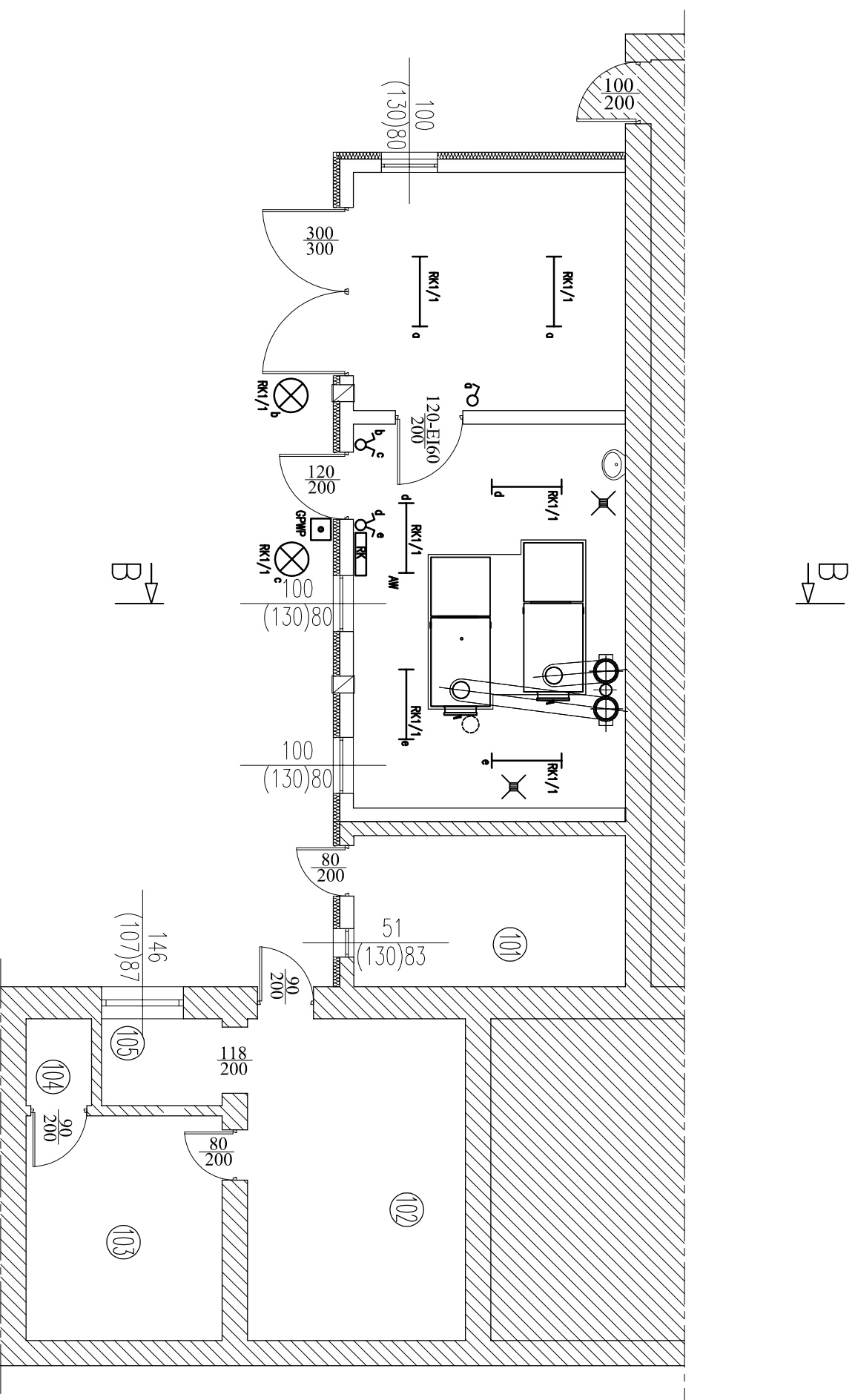


RZUT PRZYZIEMIA

skala 1:100



OZNACZENIA:

- RK – Tablica główna, IP55
- | — Punkt świetlny OPK236 – wybór inwestora
- ⊗ – oprawa Camea 75
- ∅ – łącznik p/t 10A
- ⌘ – łącznik świecznikowy p/t 10A
- ⌘ – Gniazdo p/t 10/16A

UWAGA:

1. Cyfry przy osprzęcie pokazanym na schemacie ideowym oznaczają ilość sztuk w danym obwodzie.
2. Cyfry na planach oznaczają numery obwodów i przyrządów im sprzęt.

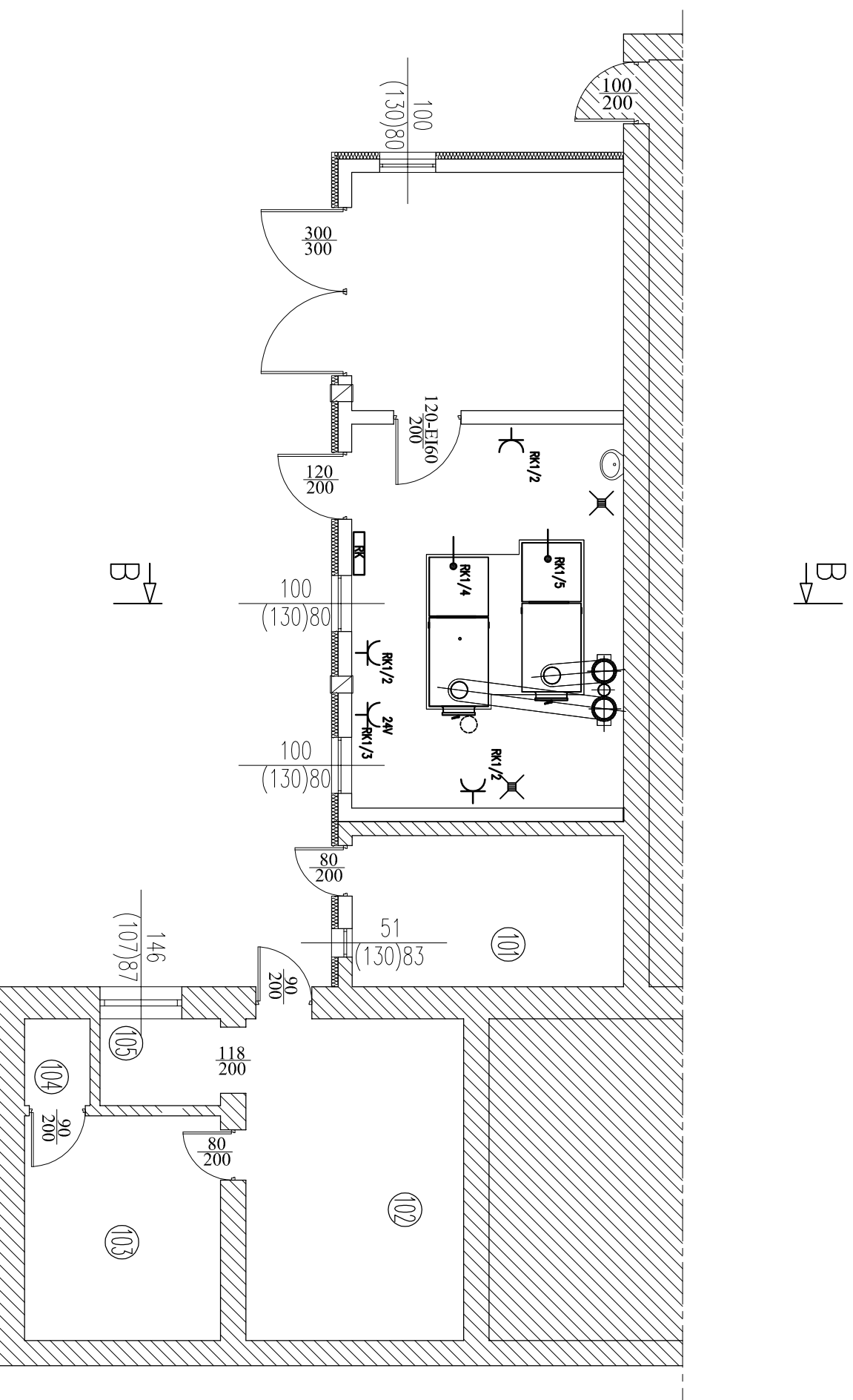
ZESTAWIENIE POMIESZCZEN			
Nr	Opis	Posadzka	Powierzchnia
101	SKŁAD OPAKU (OLEJU)	POS. BETONOWA	13,06
102	POM. KOTŁOWNI	GRESS	22,33
103	POM. TECHNOLOGICZNE	GRESS	14,03
104	WC	GRESS	1,81
105	POM. PALACZA	GRESS	3,33
106	PROJ. KOTŁOWNIA	POS. BETONOWA	33,22
107	MAGAZYN OPAKU	POS. BETONOWA	20,61
SUMA ŁĄCZNA (m ²)			108,39

– ISTNIEJĄCY BUDYNEK

Inwestor:		GMINA NOWE OSTROWY	
Adres obiektu budowlanego:		99-350 OSTROWY; NOWE OSTROWY 80	
Nazwa projektu:		BUDOWA KOTŁOWNI NA PALIWO STAŁE - EKOGROSZEK W MIEJSCOWOŚCI OSTROWY 8 DZ. NR EW. 103/1	
Nazwa rysunku:		RZUT PRZYZIEMIA INSTALACJA OŚWIETLENIA	
Inne i nazwisko projektanta:		Skala: 1:100	
tech. Grzegorz Leszczyński		Podpis: 1E	
Specjalność i numer uprawnień:		Data: 08.2012	
69/94/WŁ			

RZUT PRZYZIEMIA

skala 1:100



OZNACZENIA:

- RK – Tablica główna, IP55
- | — Punkt świetlny OPK236 – wybór inwestora
- ⊗ – oprawa Camea 75
- ∅ – łącznik p/t 10A
- ⌘ – łącznik świecznikowy p/t 10A
- ⌘ – Gniazdo p/t 10/16A

UWAGA:

1. Cyfry przy osprzęcie pokazanym na schemacie ideowym oznaczają ilość sztuk w danym obwodzie.
2. Cyfry na planach oznaczają numery obwodów i przyrządów im sprzęt.

– ISTNIEJĄCY BUDYNEK

ZESTAWIENIE POMIESZCZEN			
Nr	Opis	Posadzka	Powierzchnia
101	SKŁAD OPAKU (OLEJU)	POS. BETONOWA	13,06
102	POM. KOTŁOWNI	GRESS	22,33
103	POM. TECHNOLOGICZNE	GRESS	14,03
104	WC	GRESS	1,81
105	POM. PALACZA	GRESS	3,33
106	PROJ. KOTŁOWNIA	POS. BETONOWA	33,22
107	MAGAZYN OPAKU	POS. BETONOWA	20,61
SUMA ŁĄCZNA (m ²)			108,39

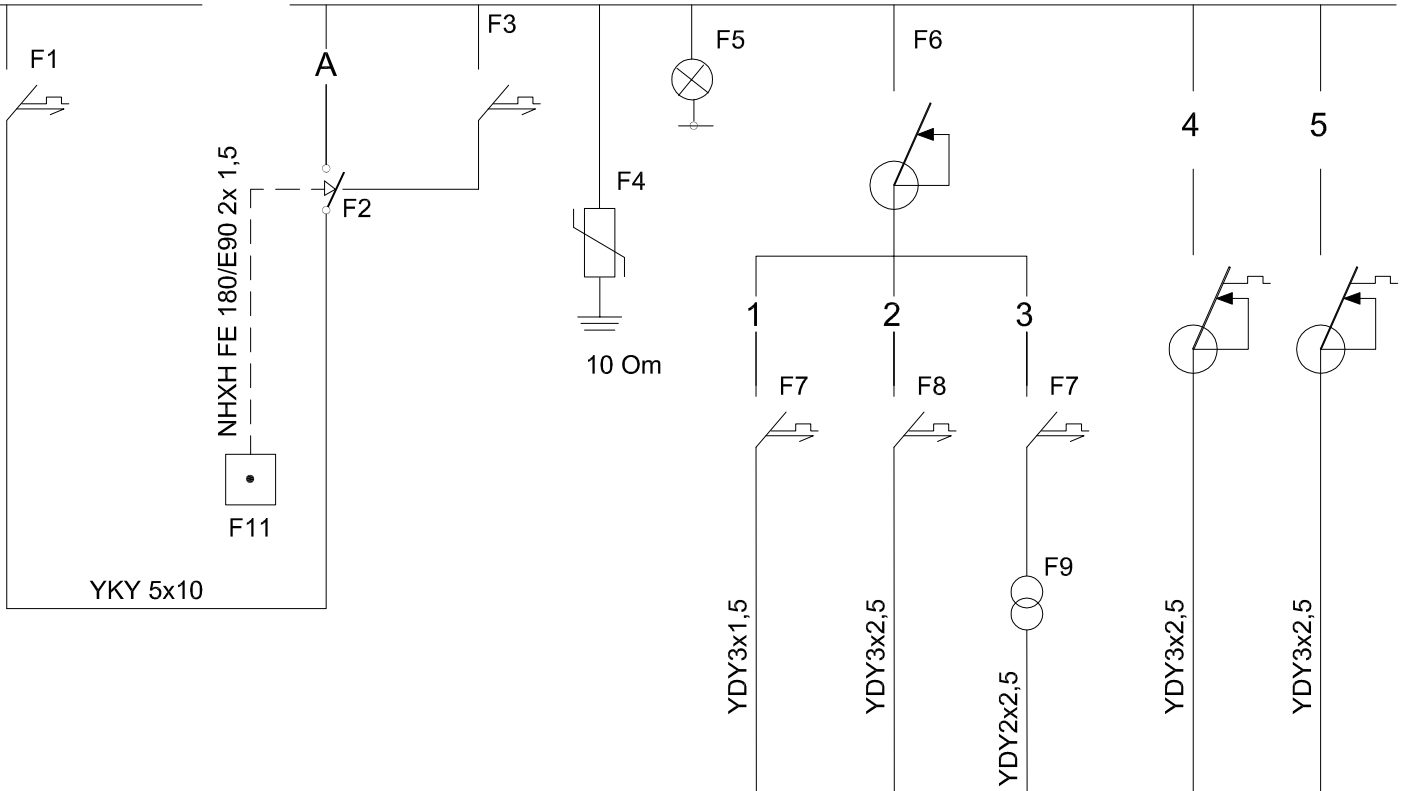
Inwestor:		GMINA NOWE OSTROWY	
Adres obiektu budowlanego:		99-350 OSTROWY; NOWE OSTROWY 80	
Nazwa nsurunku:		BUDOWA KOTŁOWNI NA PALIWO STAŁE - EKOGRΟΣZEK W MIEJSCOWOŚCI OSTROWY 8 DZ. NR EW. 103/1	
Inne i nazwisko projektanta:		RZUT PRZYZIEMIA INSTALACJA GNIAZD WTYKOWYCH	
tech. Grzegorz Leszczyński		Skala: 1:100	
Specjalność i numer uprawnień:		Podpis: 2E	
69/94/WŁ		Data: 08.2012	

ISTNIEJĄCA
ROZDZIELNIA
KOTŁOWNI
OLEJOWEJ RK

L1+L2+L3+N+PE

TN-S

RK1



- F1 - MC 325/25A
- F2 - SA 440/40A + MZ203
- F3 - MB 106/6A
- F4 - SPN 415
- F5 - SVN 129
- F6 - CD426J 25A/0,03A
- F7 - MB 110/10A
- F8 - MB 116/16A
- F9 - SI 315
- F10 - AD 916B/16A
- F11 - GŁÓWNY PRZECIWPÓŻAROWY
WYŁĄCZNIK PRĄDU (GPWP)

- A - obw. zasilania z ist. kotłowni olejowej
- 1 - Obw. oświetlenia
- 2 - Obw. gniazd 230V
- 3 - Obw. gniazd 24V
- 4 - Obw. pieca nr 1
- 5 - Obw. pieca nr 2

<i>Inwestor:</i>			
GMINA NOWE OSTROWY 99-350 OSTROWY; NOWE OSTROWY 80			
<i>Adres obiektu budowlanego:</i>			
BUDOWA KOTŁOWNI NA PALIWO STAŁE - EKOGRΟΣZEK W MIEJSCOWOŚCI OSTROWY 8 DZ. NR EW. 103/1			
<i>Nazwa rysunku:</i>		<i>Skala:</i>	<i>Numer rysunku:</i>
SCHEMAT ROZDZIELNI RK1		schemat	3E
<i>Imię i nazwisko projektanta:</i>		<i>Data:</i>	<i>Podpis:</i>
tech. Grzegorz Leszczyński		08.2012	
<i>Specjalność i numer uprawnień:</i>			
69/94/WŁ			