



Fot. nr 1. Widok ogólny od strony południowej.



Fot. nr 2. Elewacja frontowa.



Fot. nr 3. Widok na część wschodnią od strony drogi.



Fot. nr 4. Widok na część zachodnią od strony drogi.



Fot. nr 5. Fragment południowy elewacji wschodniej.



Fot. nr 6. Fragment północny elewacji wschodniej.



Fot. nr 7. Fragment wschodni elewacji północnej.



Fot. nr 8. Fragment zachodni elewacji północnej.



Fot. nr 9. Widok od strony północnej.



Fot. nr 10. Elewacja zachodnia.



Fot. nr 11. Widok od strony wschodniej.



Fot. nr 12. Fragment wejścia.



Fot. nr 13. Balustrada wejścia głównego.



Fot. nr 14. Balkon wschodni.



Fot. nr 15. Balkon nad wejściem głównym.



Fot. nr 16. Balkon północny.



Fot. nr 17. Fragment gzymsu i kolumny, narożnik północny.



Fot. nr 18. Widok na taras.



Fot. nr 19. Widok na fragment tarasu.



Fot. nr 20. Widok na parapet podokienny.



Fot. nr 21. Studzienki okien piwnicznych.



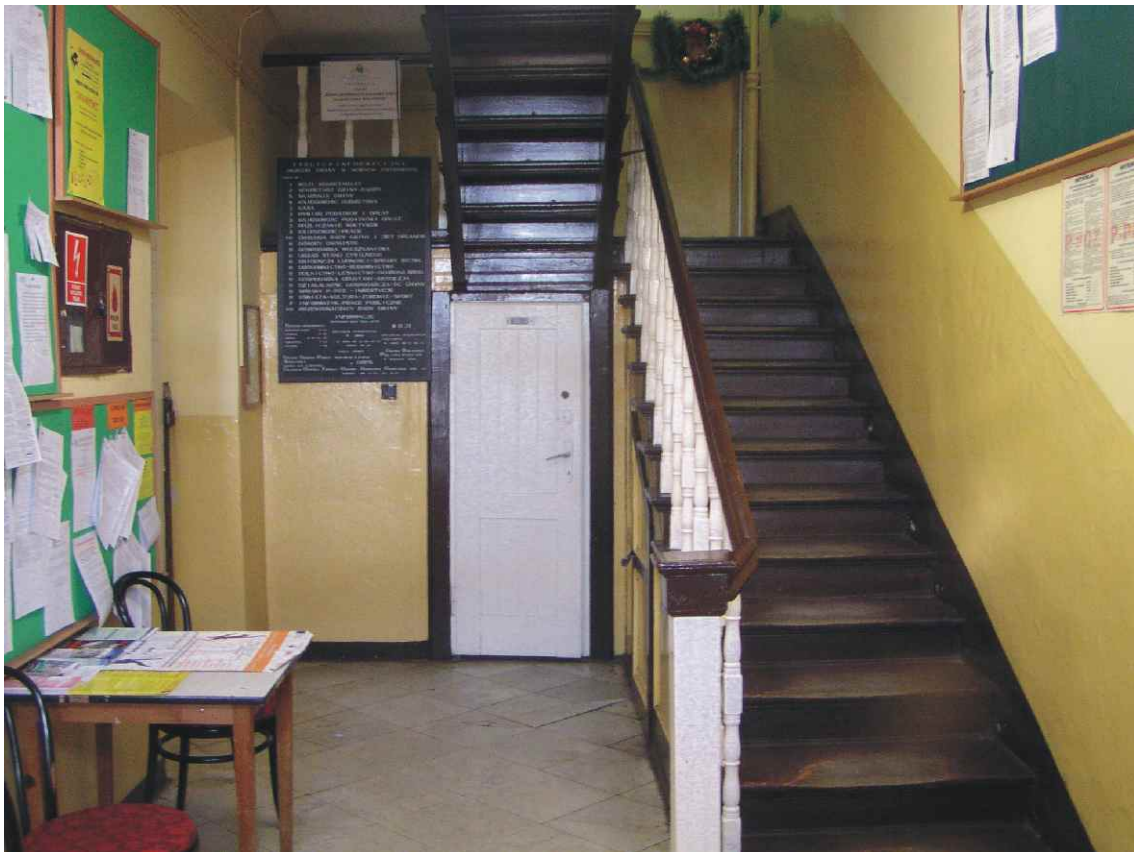
Fot. nr 22. Miejsce odkrywki fundamentów.



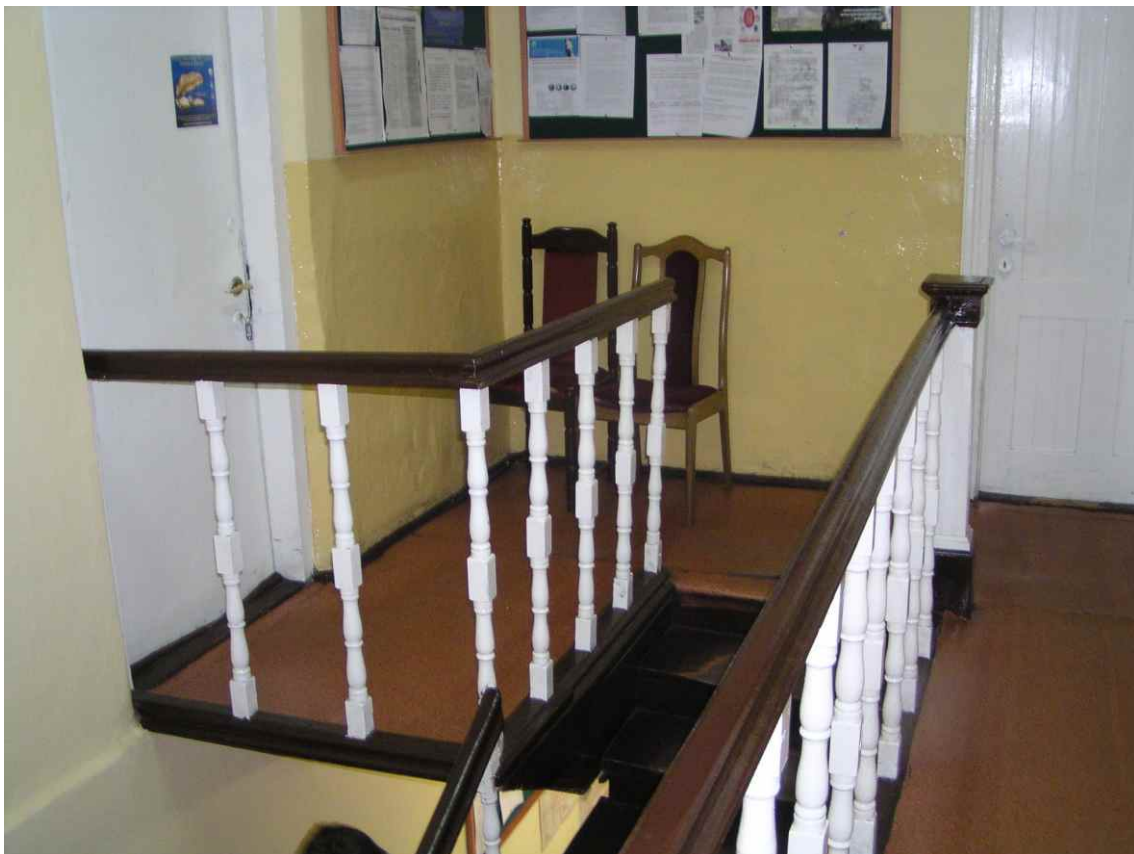
Fot. nr 23. Odkrywka fundamentów.



Fot. nr 24. Wejście do budynku.



Fot. nr 25. Klatka schodowa - parter.



Fot. nr 26. Klatka schodowa - piętro.



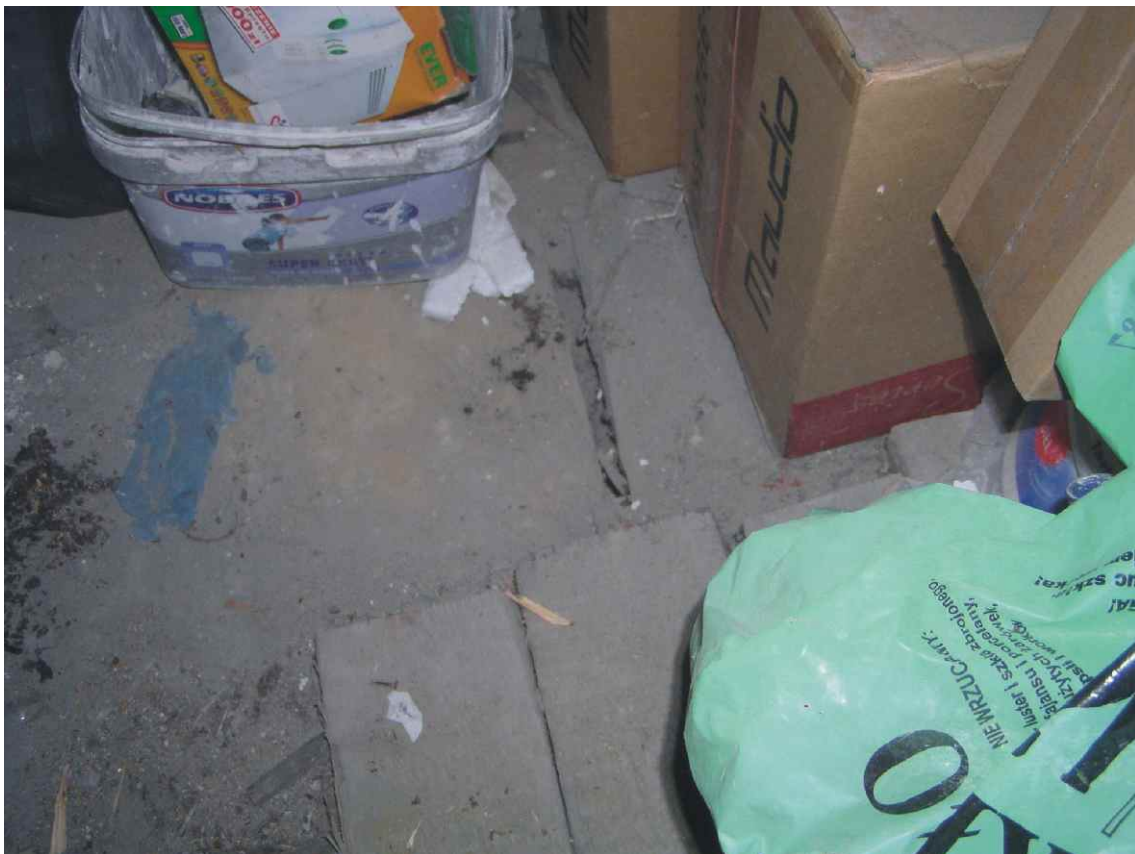
Fot. nr 27. Pokój biurowy - poddasze.



Fot. nr 28. Archiwum - poddasze.



Fot. nr 29. Fragment poddasza.



Fot. nr 30. Odkrywka stropu nad parterem.



Fot. nr 31. Fragment połączeń jętka, krokiew, płatew - korozja biologiczna.



Fot. nr 32. Odsłonięty układ belek nad parterem.



Fot. nr 33. Sanitariat - parter.



Fot. nr 34. Pokój biurowy, wtórna ścianka działowa.



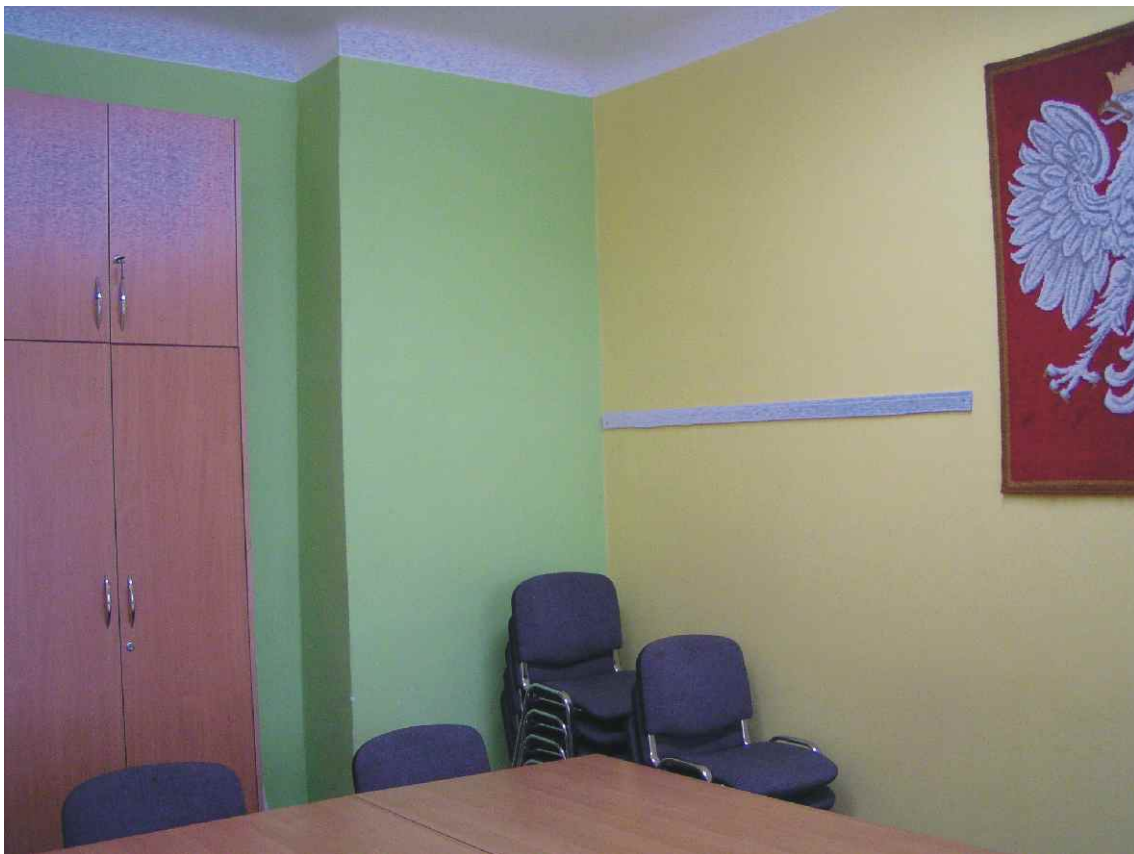
Fot. nr 35. Zachowany piec
kaflowy - poddasze.



Fot. nr 36. Fragment pokoju
biurowego - piętro.



Fot. nr 37. Gabinet Wójta - parter.



Fot. nr 38. Pokój biurowy rady.



Fot. nr 39. Belka stalowa podpierająca strop i słupki - widoczne uwięcie.



Fot. nr 40. Pokój biurowy - zacieki.



Fot. nr 41. Pokój biurowy, poddasze - ugięcie stropu.



Fot. nr 42. Pokój biurowy, poddasze - ugięcie stropu, odchylenie szafy od ściany.



Fot. nr 43. Naprawa sufitu poddasza.



Fot. nr 44. Zejście do piwnicy.



Fot. nr 45. Fragment piwnicy.



Fot. nr 46. Kotłownia.



Fot. nr 47. Piwnica, strop - częściowo zamurowany otwór.



Fot. nr 48. Zamurowane okienko piwnicy.



Fot. nr 49. Wnęka w pomieszczeniu piwnicy.



Fot. nr 50. Fragment kotłowni - zamurowany w części otwór drzwiowy, okienko, wnęka.



Fot. nr 51. Widok ogólny poddasza.



Fot. nr 52. Zamurowany komin na poddaszu.



Fot. nr 53. Zamurowany komin na poddaszu.



Fot. nr 54. Korozja biologiczna krokwi - larwy owadów (otwory).



Fot. nr 55. Fragment poddasza.



Fot. nr 56. Fragment wieżby dachowej - korozja biologiczna.



Fot. nr 57. Korozja biologiczna elementów drewnianych.



Fot. nr 58. Widok z góry na niedostępne poddasze - widoczny otwór drzwiowy.



Fot. nr 59. Wieżba dachowa i zamurowany komin.



Fot. nr 60. Fragment wieżby dachowej - korozja biologiczna.



Fot. nr 61. Fragment poddasza.



Fot. nr 62. Fragment poddasza - korozja biologiczna.



Fot. nr 63. Wyłaz ze strychu poddasza na wyższe nieużytkowe poddasze.