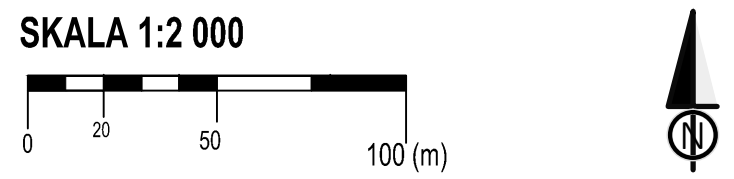




# MIEJSCOWY PLAN ZAGOSPODAROWANIA PRZESTRZENNEGO DLA CZĘŚCI OBRĘBÓW KOŁOMIA, WOLA PIEROWA, ZIELENIEC, OSTROWY, IMIELNO, IMIELINEK I GRODNO

ZAŁĄCZNIK NR 1  
DO UCHWAŁY NR ..... RADY GMINY NOWE OSTROWY  
Z DNIA ..... ROKU W SPRAWIE UCHWALENIA  
MIEJSCOWEGO PLANU ZAGOSPODAROWANIA PRZESTRZENNEGO  
DLA CZĘŚCI OBRĘBÓW KOŁOMIA, WOLA PIEROWA,  
ZIELENIEC, OSTROWY, IMIELNO, IMIELINEK I GRODNO



## OZNACZENIA BĘDĄCE USTALENIAMI PLANU

- GRANICA OBSZARU OBJĘTEGO PLANEM
- LINIA ROZGRANICZAJĄCA TERENY O RÓŻNYM PRZEZNACZENIU LUB RÓŻNYCH ZASADACH ZAGOSPODAROWANIA
- NIEPRZEKACZALNA LINIA ZABUDOWY
- GRANICA STREFY OCHRONY KONSERWATORSKIEJ STANOWISKA ARCHEOLOGICZNEGO
- GRANICA TERENÓW POD BUDOWĘ URZĄDZEŃ WYTWARZAJĄCYCH ENERGIĘ Z ODNAWIALNYCH ŹRÓDEŁ ENERGII O MOCY PRZEKACZAJĄCEJ 100 KW
- GRANICA TERENÓW POD BUDOWĘ URZĄDZEŃ WYTWARZAJĄCYCH ENERGIĘ Z ODNAWIALNYCH ŹRÓDEŁ ENERGII O MOCY ZAINSTALOWANEJ WIĘKSZEJ NIŻ 500 KW
- ZWYMIAROWANE ODLEGŁOŚCI MIERZONE W METRACH

## SYMBOL PRZEZNACZENIA TERENU

- TEREN ELEKTROWNI SŁONECZNEJ LUB ZABUDOWY ZAGRODOWEJ
- TEREN ZABUDOWY ZAGRODOWEJ
- TEREN ZABUDOWY ZWIĄZANEJ Z ROLNICTWEM
- TEREN DROGI LOKALNEJ
- TEREN DROGI DOJAZDOWEJ
- TEREN KOMUNIKACJI DROGOWEJ WEWNĘTRZNEJ

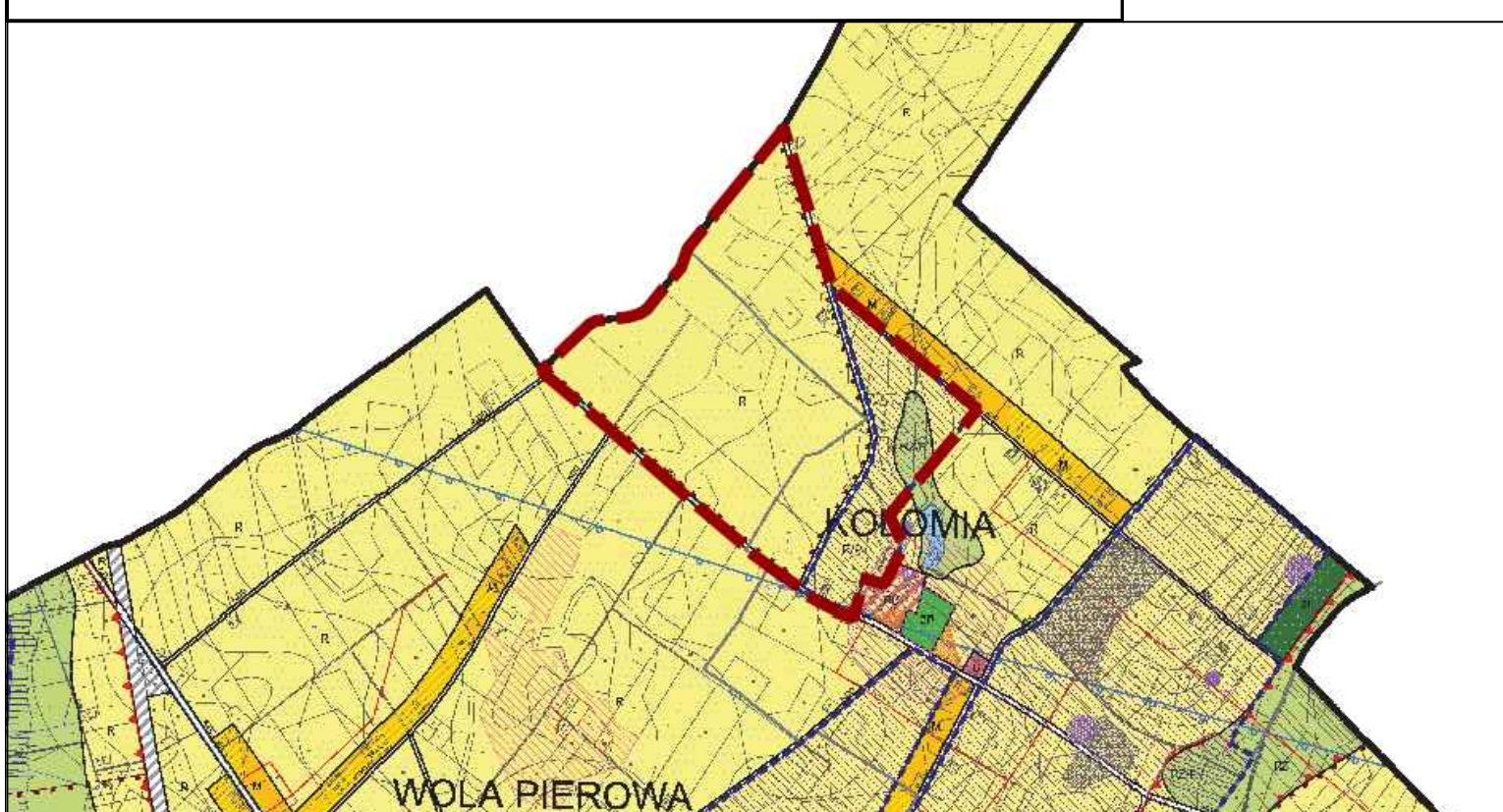
## OZNACZENIA WYNIKAJĄCE Z PRZEPISÓW ODREBNYCH

- STREFA OCHRONY KONSERWATORSKIEJ OD PARKU KRAJOBRAZOWEGO W MIEJSCOWOŚCI KOŁOMIA WPISANEGO DO REJESTRU ZABYTKÓW
- STANOWISKO ARCHEOLOGICZNE WRAZ Z NUMEREM AZP
- GRANICA GŁÓWNYCH ZBIORNIKÓW WÓD PODZIEMNYCH

## OZNACZENIA ELEMENTÓW INFORMACYJNYCH NIEBĘDĄCYCH USTALENIAMI PLANU

- GRUNTY ZMELIOROWANE
- ROWY MELIORACYJNE I ZBIORNIKI WODNE
- GRUNTY ROLNE III KLASY BONITACYJNEJ

## WYRYS ZE STUDIUM UWARUNKOWAŃ I KIERUNKÓW ZAGOSPODAROWANIA PRZESTRZENNEGO GMINY NOWE OSTROWY



**LEGENDA**

**POLITYKA PRZESTRZENNA I KIERUNKI ROZWOJU**

**STREFA OCHRONY KONSERWATORSKIEJ OD PARKU KRAJOBRAZOWEGO W MIEJSCOWOŚCI KOŁOMIA WPISANEGO DO REJESTRU ZABYTKÓW**

**STANOWISKO ARCHEOLOGICZNE WRAZ Z NUMEREM AZP**

**GRANICA GŁÓWNYCH ZBIORNIKÓW WÓD PODZIEMNYCH**

**GRUNTY ZMELIOROWANE**

**ROWY MELIORACYJNE I ZBIORNIKI WODNE**

**GRUNTY ROLNE III KLASY BONITACYJNEJ**

**FRAGMENTARYCZNA ZMIANA STUDIUM**

**STREFA OCHRONY KONSERWATORSKIEJ OD PARKU KRAJOBRAZOWEGO W MIEJSCOWOŚCI KOŁOMIA WPISANEGO DO REJESTRU ZABYTKÓW**

**STANOWISKO ARCHEOLOGICZNE WRAZ Z NUMEREM AZP**

**GRANICA GŁÓWNYCH ZBIORNIKÓW WÓD PODZIEMNYCH**

**GRUNTY ZMELIOROWANE**

**ROWY MELIORACYJNE I ZBIORNIKI WODNE**

**GRUNTY ROLNE III KLASY BONITACYJNEJ**

UKŁAD WSPÓŁRZĘDNYCH: PL-2000  
PLAN SPORZĄDZONO Z WYKORZYSTANIEM  
URZĘDOWYCH KOPII MAP ZASADNICZYCH: NR LICENCJI GK.II.6642.927.2022\_1002\_P

